

**KLAMKI, GAŁKI, SZYLDY, SZYLDZIKI
RYGLE I ZACZEPY
ELEMENTY UZUPEŁNIAJĄCE**

KLAMKI I GAŁKI

Zestawienie klamek	3
Zestawienie gatek	4
Szyld H1	5
Szyld H2	7
Szyld H3	9
Szyld krótki	10
Zestawy mocujące klamek i gatek	11
Klamko - uchwyt KU1	13

SZYLDZIKI

Szyld wkładki zamka nasuwany (szyld bezpieczny)	14
Szyld szybkiego montażu	15
Szyldzik klejony	16
Szyldzik pierścieniowy	17
Szyldzik naklejany na panel	17

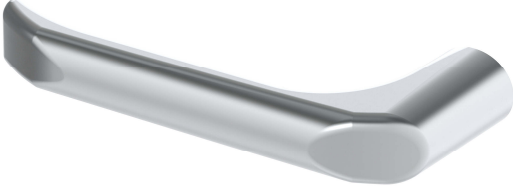
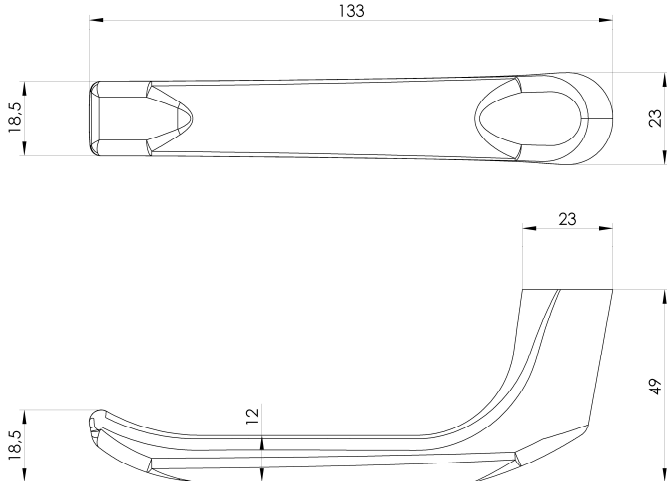

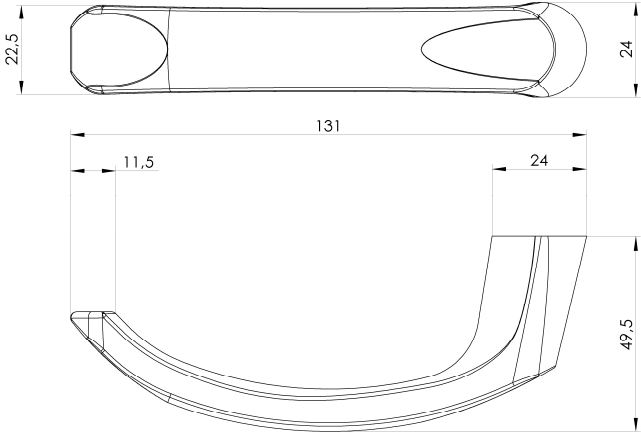
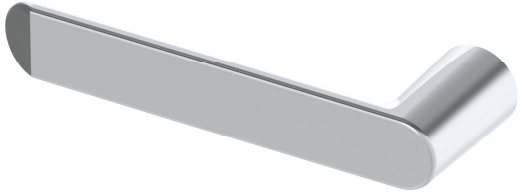
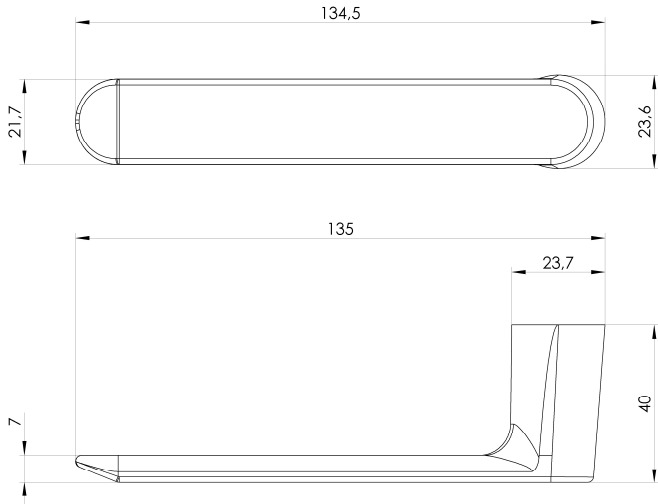
RYGLE

Rygiel WN2 / WNL2	18
Rygiel WSN / WSL	19
Rygiel SLIM	20
Rygiel WW2 wrębowy	21
Rygiel WSW wrębowy	22
Rygiel wpuszczany WL	23
Podstawa rygla wpuszczanego WL	24
Podstawa rygla WN2 / WW2 / WSN / WSW	25
Podstawa rygla SLIM	25


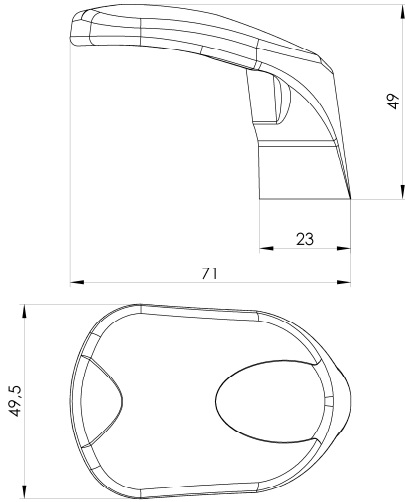

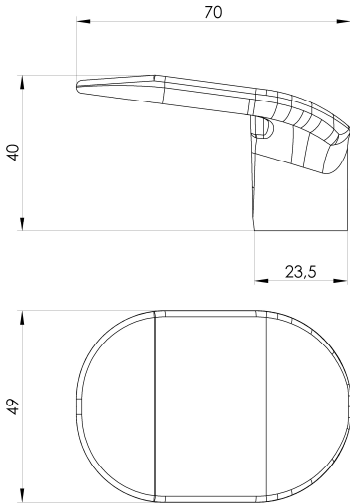
ELEMENTY UZUPEŁNIAJĄCE

Zaczep rygla dolny WZD z maskownicą	26
Zaczep rygla posadzkowy, przeciw kurzowy z pierścieniem	27
Zaczep rygla posadzkowy z kulką	27
Bolec antywyważeniowy WBA	28
Bolec przeciwpożarowy WBP	28
Śtoper do drzwi WST	29

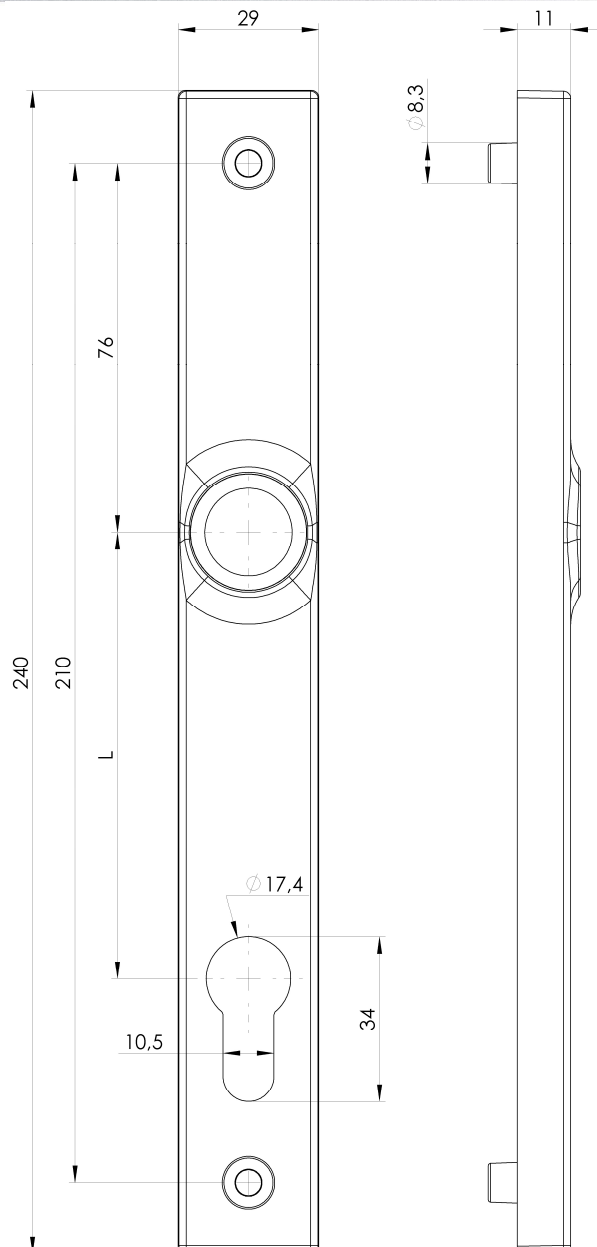
ZESTAWIENIE KLAMEK

	ZDJĘCIE	RYSUNEK
<p>KLAMKA H1</p>		
<p>KLAMKA H2 (klamka bezpieczna)</p>		
<p>KLAMKA H3</p>		

ZESTAWIENIE GAŁEK

	ZDJĘCIE	RYSUNEK
GAŁKA WALA		
GAŁKA H3		

SZYLD H1



DOSTĘPNE KOLORY



SZYLD

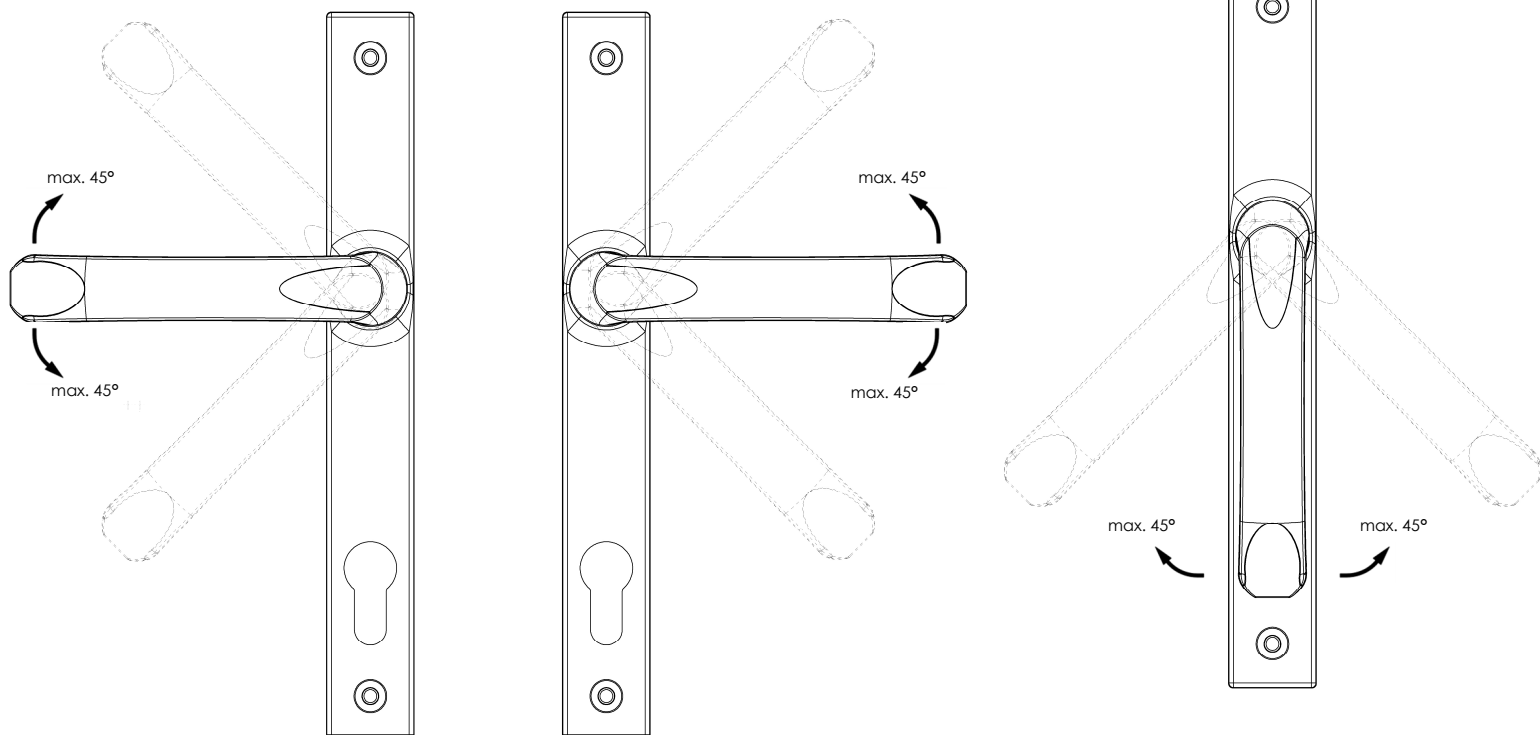
L

SZYLD DŁUGI H1 L72 72

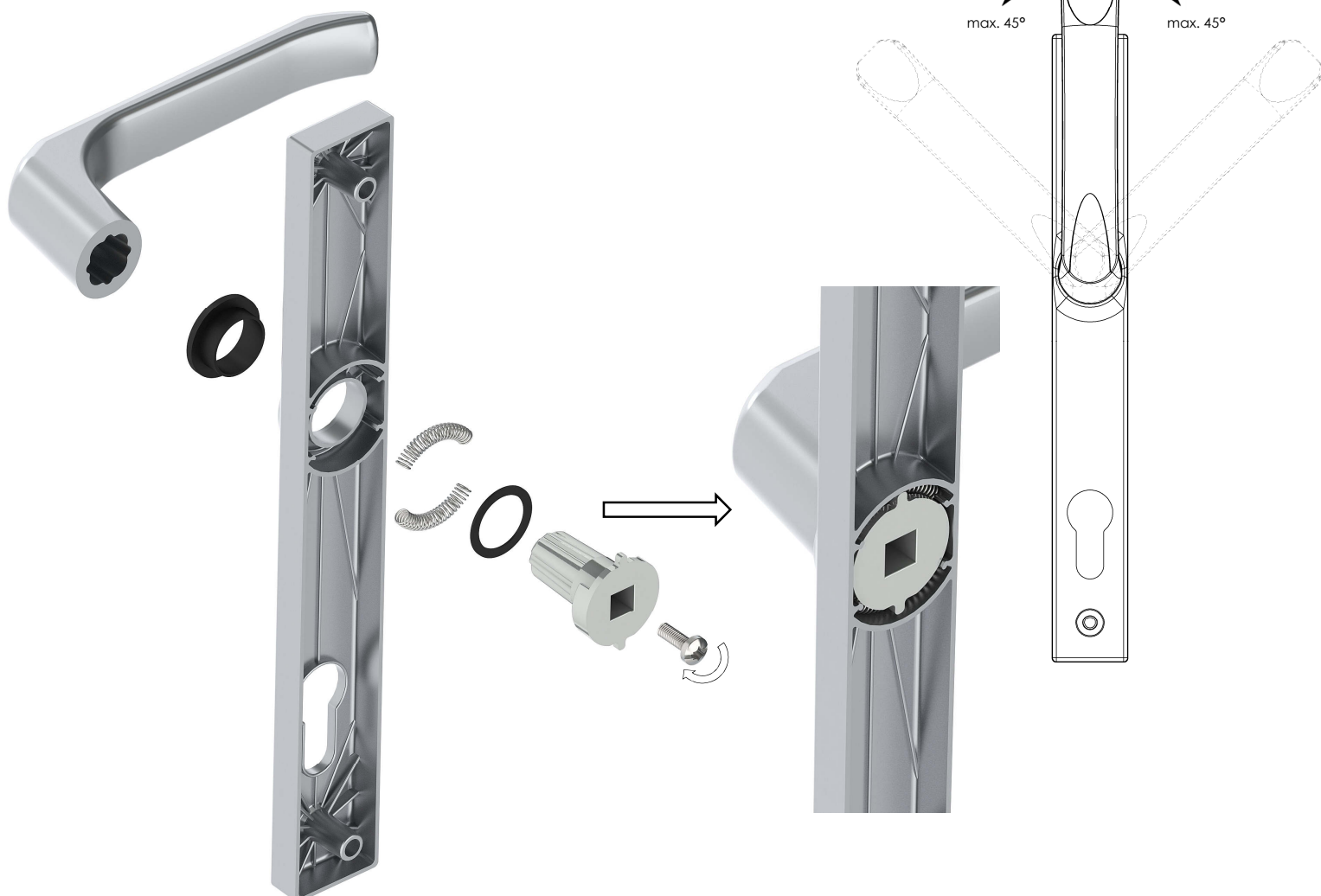
SZYLD DŁUGI H1 L92 92



SZYLD H1 / CECHY CHARAKTERYSTYCZNE I MONTAŻ

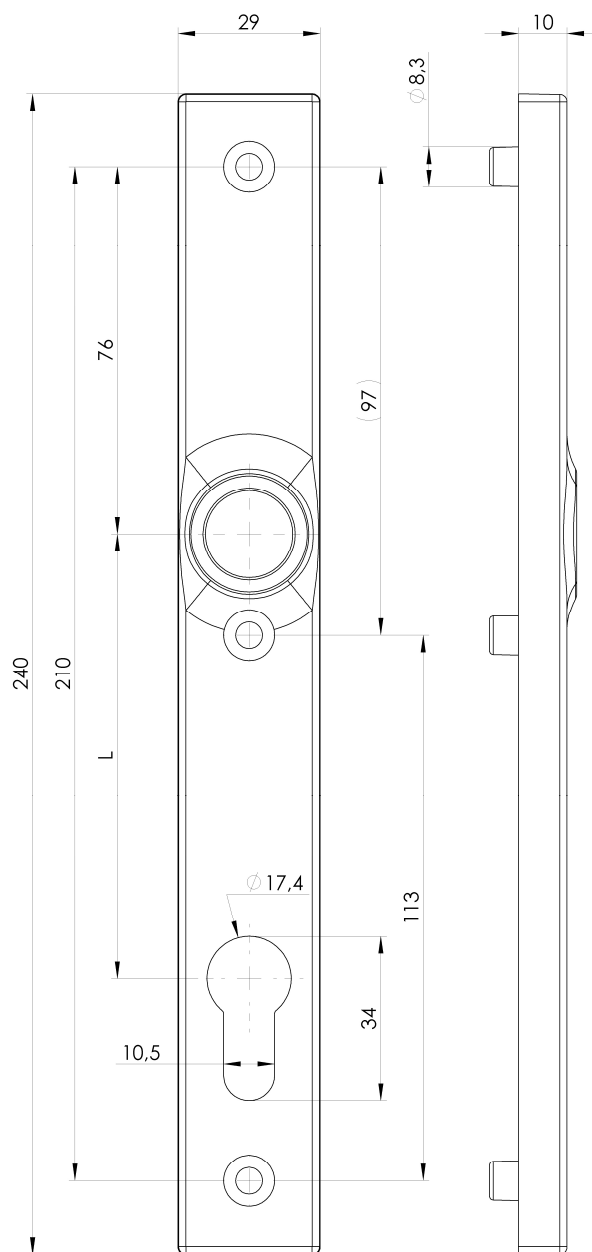


Montaż klamki celem dopasowania do stronności drzwi:



Sprężyna w mechanizmie H1 jest bardzo silna, należy jednak mieć na uwadze, że ruch klamki jest ograniczony do $\pm 45^\circ$ i należy ją odpowiednio ustawić w położeniu zerowym w zależności od danych drzwi.

SZYLD H2

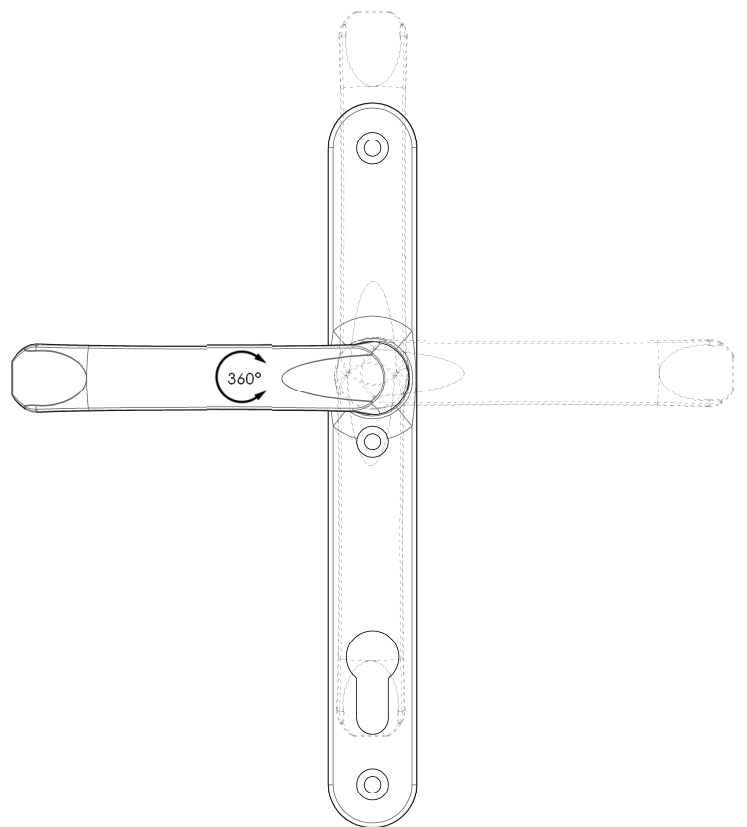
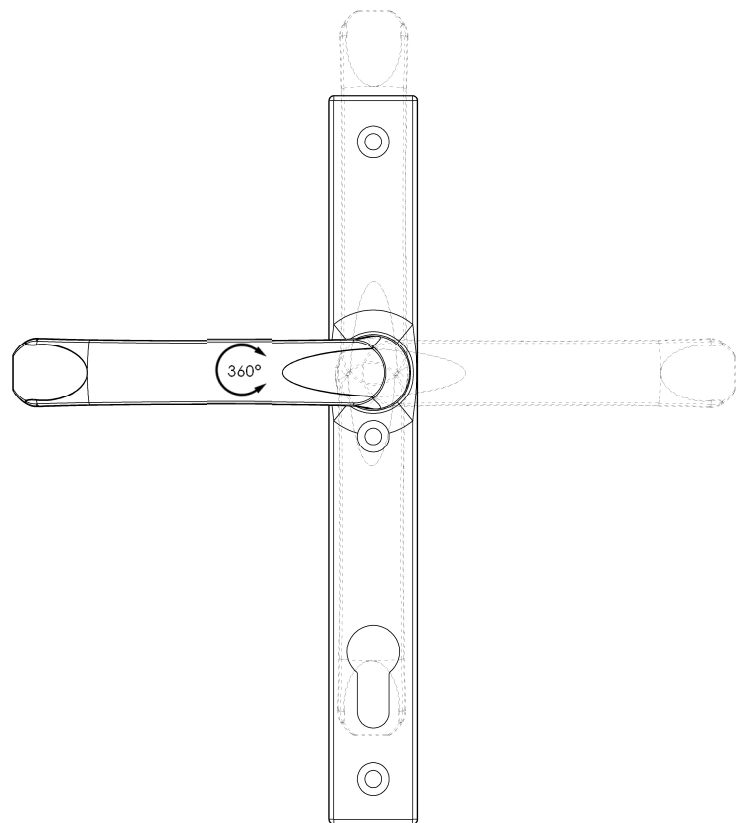


DOSTĘPNE KOLORY



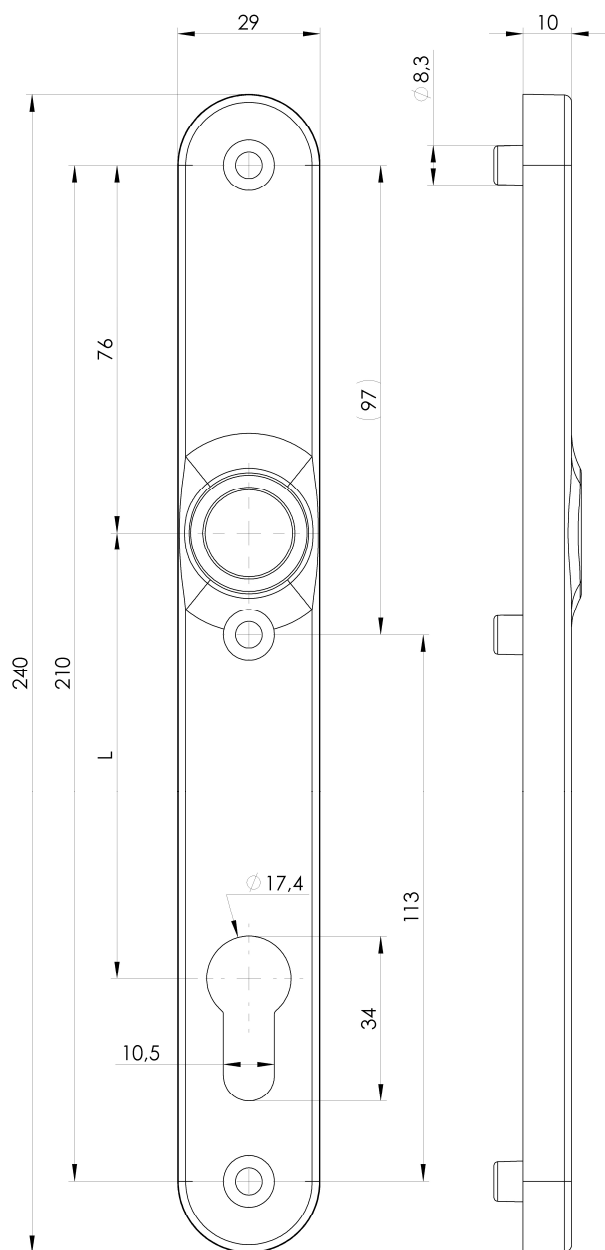
SZYLD	L
SZYLD DŁUGI H2 L72	72
SZYLD DŁUGI H2 L92	92

SZYLD H2 ORAZ H3 / CECHY CHARAKTERYSTYCZNE



Sprężyna w mechanizmie H2 jest stabsza od H1, jednak klamkę można swobodnie obracać 360° i siła powrotu jest taka sama w każdym położeniu klamki.

SZYLD H3



DOSTĘPNE KOLORY



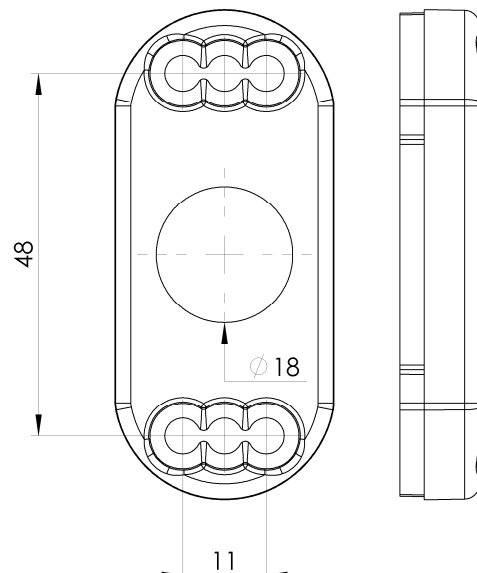
SZYLD

L

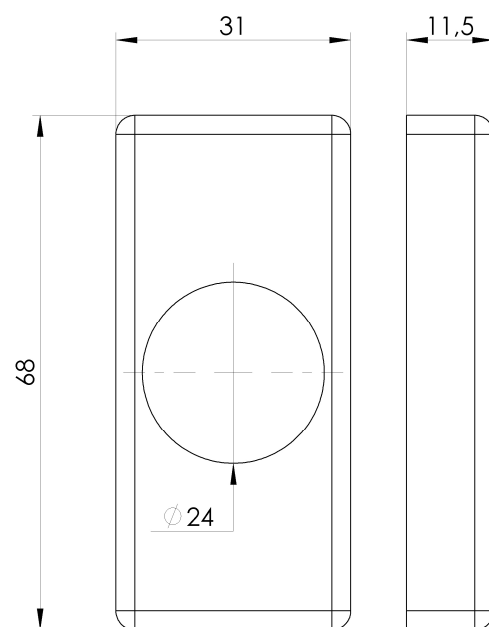
SZYLD DŁUGI H3 L72	72
SZYLD DŁUGI H3 L92	92



SZYLD KRÓTKI



POD NITONAKRĘTKI WIERCIĆ OTWÓR Ø7



MASKOWNICA SZYLDU KRÓTKIEGO

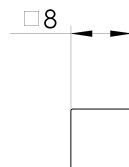
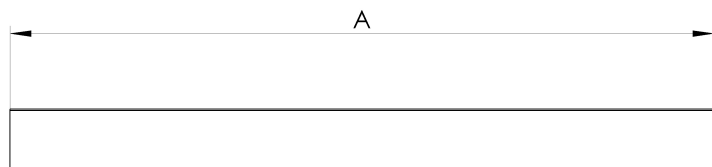


DOSTĘPNE KOLORY

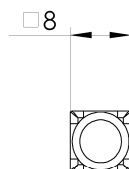
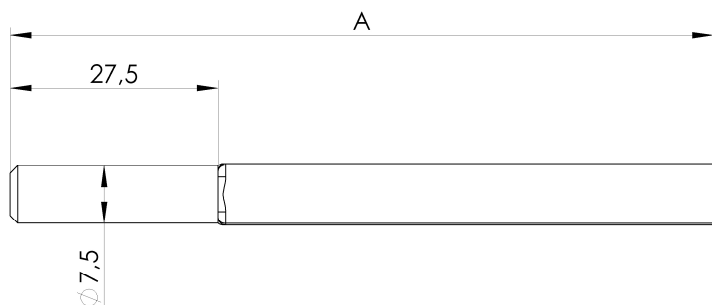


KLAMKI I GAŁKI

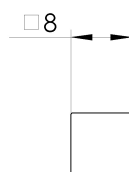
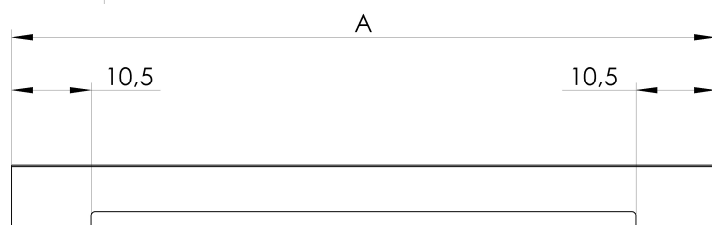
ZESTAWY MOCUJĄCE / DOBÓR I RYSUNKI PRĘTÓW



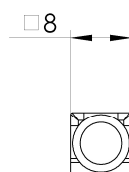
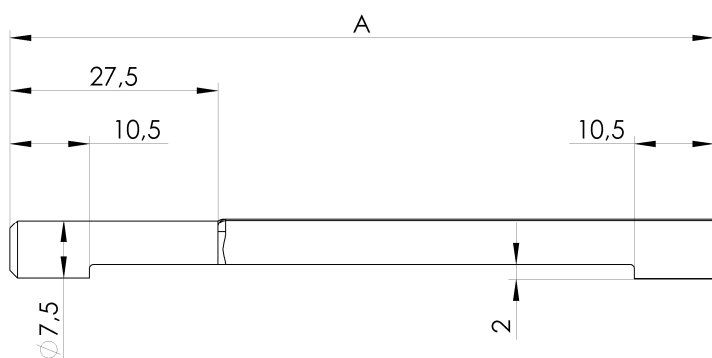
Pręt do klamki dwustronnej



Pręt do klamko-gałki
(klamka ruchoma, gałka nieruchoma)

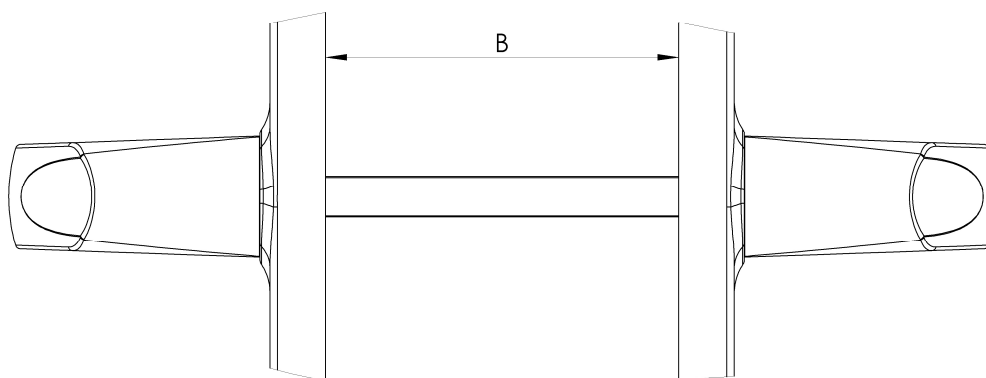


Pręt do klamki dwustronnej: frezowany – umożliwia montaż szyldu w drzwiach z odległością L90mm od wkładki zamka do otworu klamki.



Pręt do klamko-gałki (klamka ruchoma, gałka nieruchoma):
frezowany – umożliwia montaż szyldu w drzwiach z odległością L90mm od wkładki zamka do otworu klamki.

Dobór odpowiedniej długości pręta w zależności od szerokości profilu:

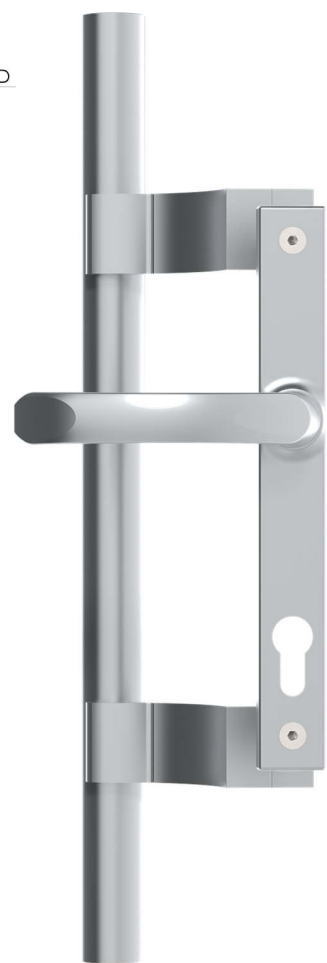
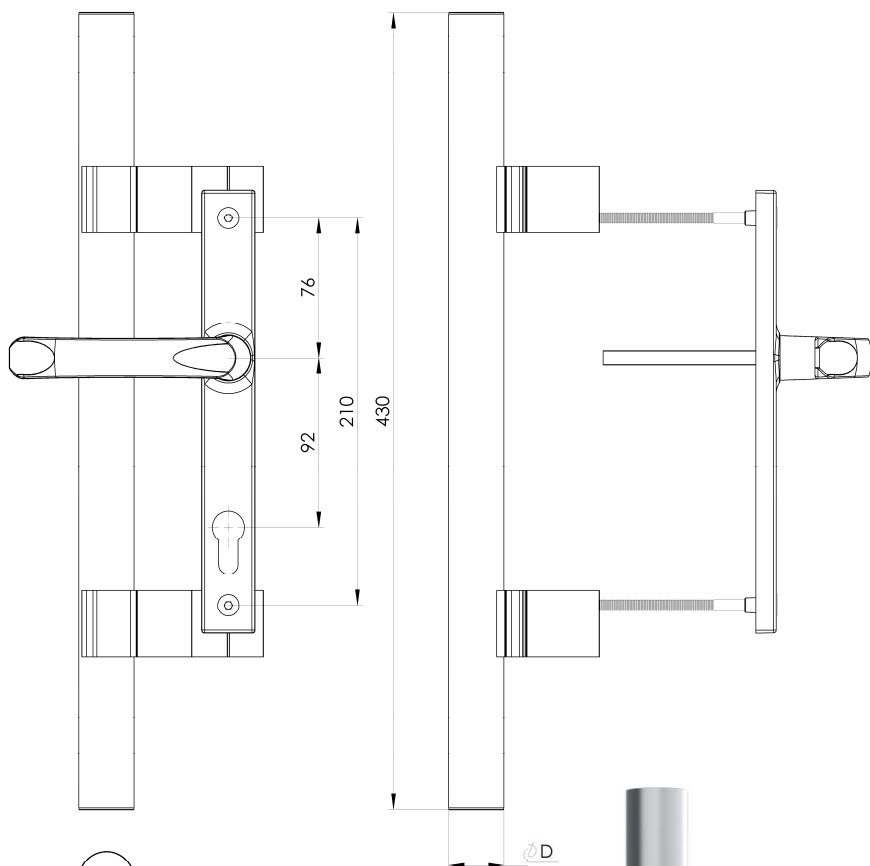


DŁUGOŚĆ PRĘTA A	SZEROKOŚĆ PROFILU B	
	B min.	B max.
93mm	45	65
108mm	60	80
120mm	72	92
140mm	92	112
Nietypowy A	A - 48	A - 28

ZESTAWY MOCUJĄCE

ZESTAW MOCUJĄCY	DŁUGOŚĆ PRĘTA A	ZDJĘCIE	ZESTAW MOCUJĄCY	DŁUGOŚĆ PRĘTA A	ZDJĘCIE
ZESTAW MOCUJĄCY KLAMKI DWUSTRONNEJ SZYLD H1	93		ZESTAW MOCUJĄCY KLAMKI DWUSTRONNEJ SZYLD H2 / H3	93	
	108			108	
	120			120	
	nietypowy (wg zamówienia)			nietypowy (wg zamówienia)	
ZESTAW MOCUJĄCY KLAMKI DWUSTRONNEJ SZYLD H1 L90	93		ZESTAW MOCUJĄCY KLAMKI DWUSTRONNEJ SZYLD H2 / H3 L90	93	
	108			108	
	120			120	
	nietypowy (wg zamówienia)			nietypowy (wg zamówienia)	
ZESTAW MOCUJĄCY KLAMKO – GAŁKI SZYLD H1	93		ZESTAW MOCUJĄCY KLAMKO – GAŁKI SZYLD H2 / H3	93	
	108			108	
	120			120	
	nietypowy (wg zamówienia)			nietypowy (wg zamówienia)	
ZESTAW MOCUJĄCY KLAMKO – GAŁKI SZYLD H1 L90	93		ZESTAW MOCUJĄCY KLAMKO – GAŁKI SZYLD H2 / H3 L90	93	
	108			108	
	120			120	
	nietypowy (wg zamówienia)			nietypowy (wg zamówienia)	
ZESTAW MOCUJĄCY KLAMKI DWUSTRONNEJ KRÓTKI SZYLD	93		ZESTAW MOCUJĄCY KLAMKO – GAŁKI NA KRÓTK SZYLD	93	
	108			108	
	120			120	
	nietypowy (wg zamówienia)			nietypowy (wg zamówienia)	
ZESTAW MOCUJĄCY KLAMKI JEDNOSTRONNEJ SZYLD H1, KRÓTKI SZYLD	93		ZESTAW MOCUJĄCY KLAMKI JEDNOSTRONNEJ SZYLD H2 / H3	93	
	108			108	
	120			120	
	nietypowy (wg zamówienia)			nietypowy (wg zamówienia)	

KLAMKO – UCHWYT KU1



DOSTĘPNE KOLORY

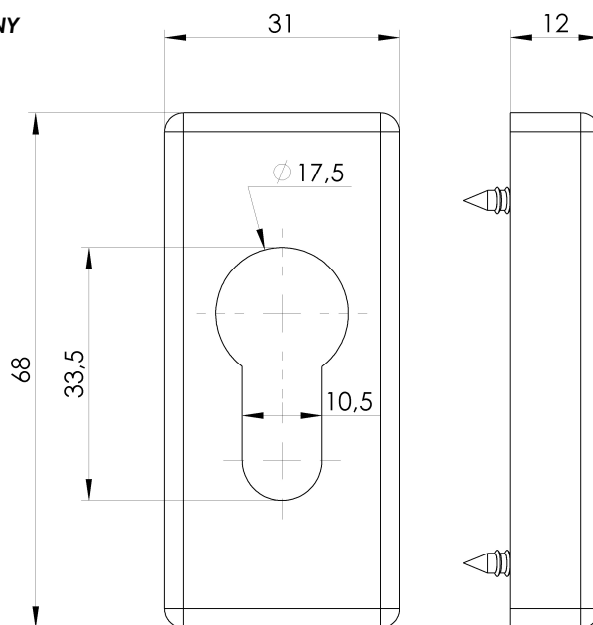


PRODUKT

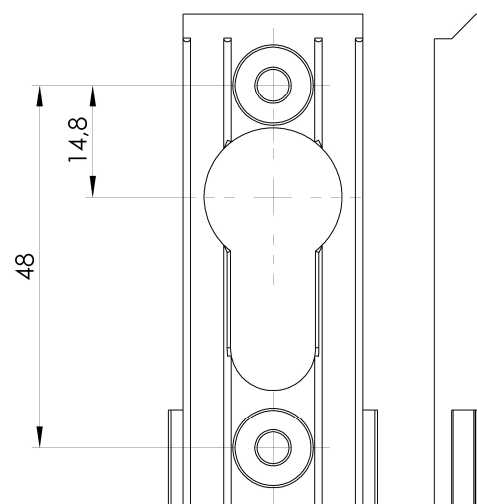
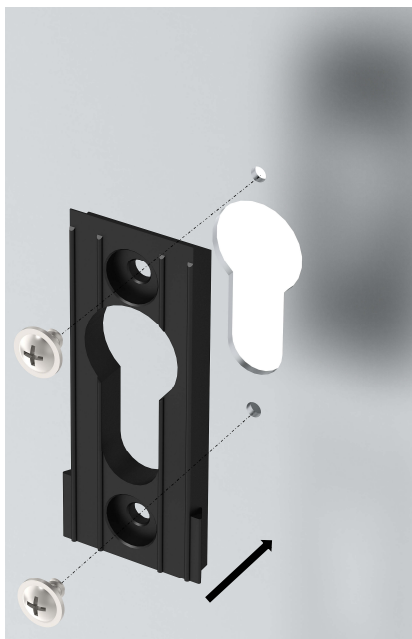
ØD

KLAMKO – UCHWYT KU1 Ø30	30
KLAMKO – UCHWYT KU1 Ø40	40

SZYLD WKŁADKI ZAMKA NASUWANY / SZYLD BEZPIECZNY



Montaż szyldu wsuwanego:



Pod wkręty wiercić $\varnothing 3$

DOSTĘPNE KOLORY



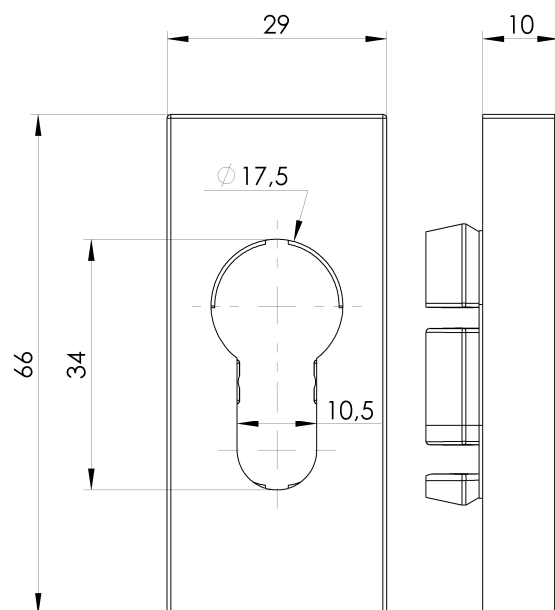
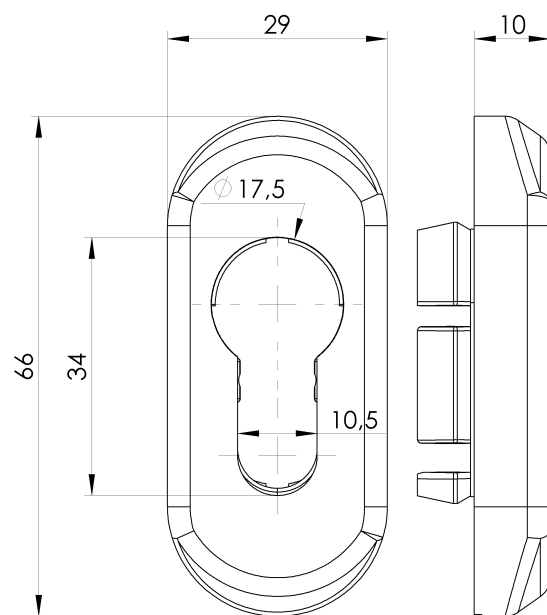
SZYLD SZYBKIEGO MONTAŻU



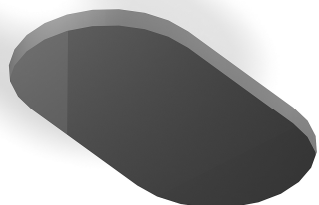
SZYLD SZYBKIEGO MONTAŻU
OWALNY



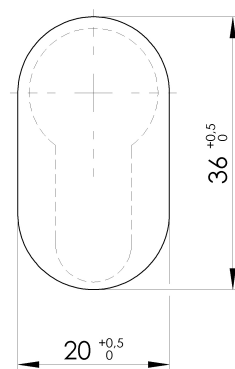
SZYLD SZYBKIEGO MONTAŻU
PROSTOKĄTNY



Zakładanie szyldu szybkiego montażu:



Szyldzik nabija się do profilu przed włożeniem wkładki zamka.



Obróbka w profilu pod szyld szybkiego montażu

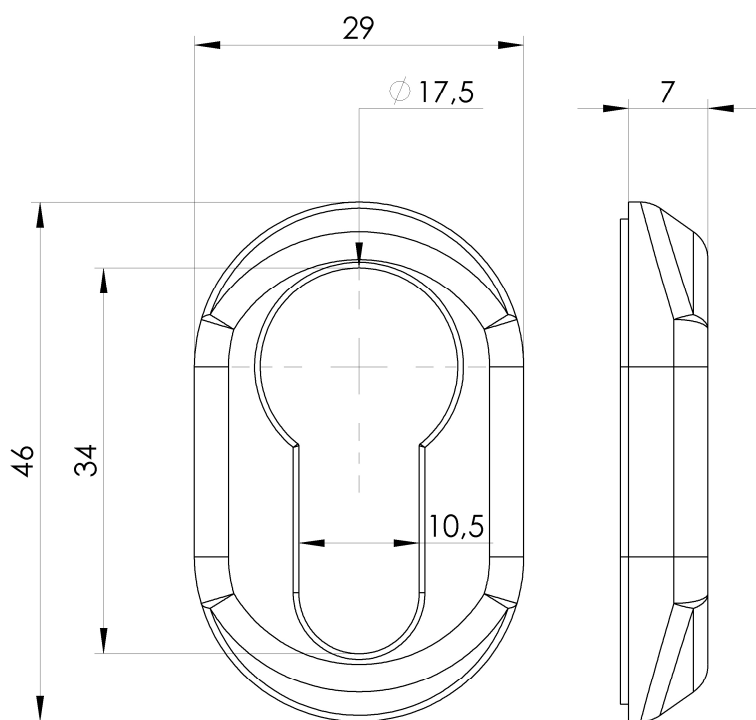
DOSTĘPNE KOLORY



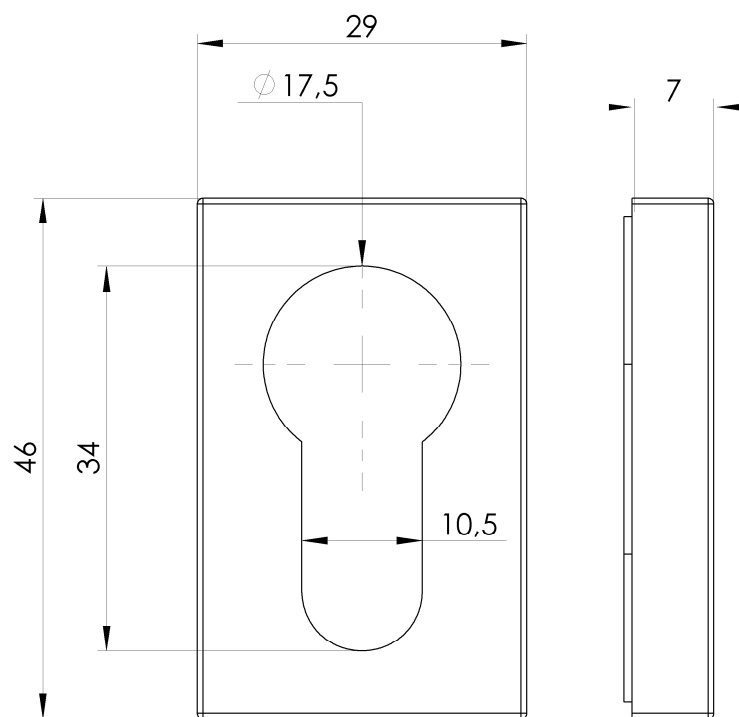
SZYLDZIK KLEJONY



SZYLD PRZYKLEJANY
OWALNY



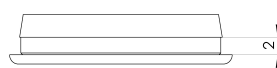
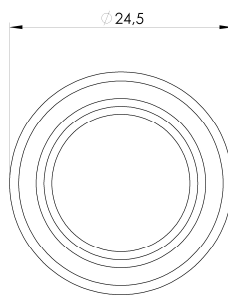
SZYLD PRZYKLEJANY
PROSTOKĄTNY



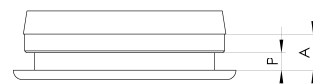
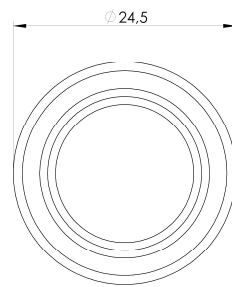
DOSTĘPNE KOLORY



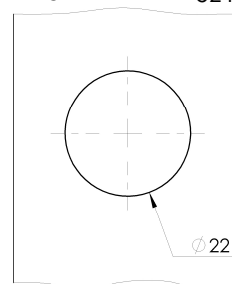
SZYLDZIK PIERŚCIENIOWY



SZYLDZIK BEZ PANELU



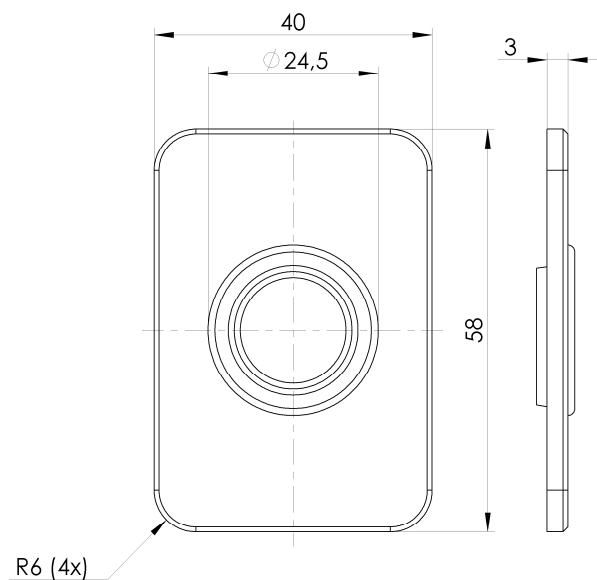
SZYLDZIK POD PANEL



Obróbka w profilu pod szyldzik pierścieniowy

WYKOŃCZENIE	RODZAJ SZYLDZIKA	NR KATALOGOWY	A	P (PANEL)
 STAL NIERDZEWNA 304	SZYLDZIK PIERŚCIENIOWY WKŁADKI ZAMKA 2mm – BEZ PANELU	WK00000005564	-	-
 CZARNE TWORZYWO	SZYLDZIK PIERŚCIENIOWY WKŁADKI ZAMKA 4mm – PANEL 2mm	WK00000005562	4	2
	SZYLDZIK PIERŚCIENIOWY WKŁADKI ZAMKA 5mm – PANEL 3mm	WK00000005546	5	3

SZYLD NAKLEJANY NA PANEL

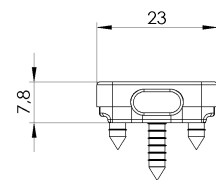


WYKOŃCZENIE

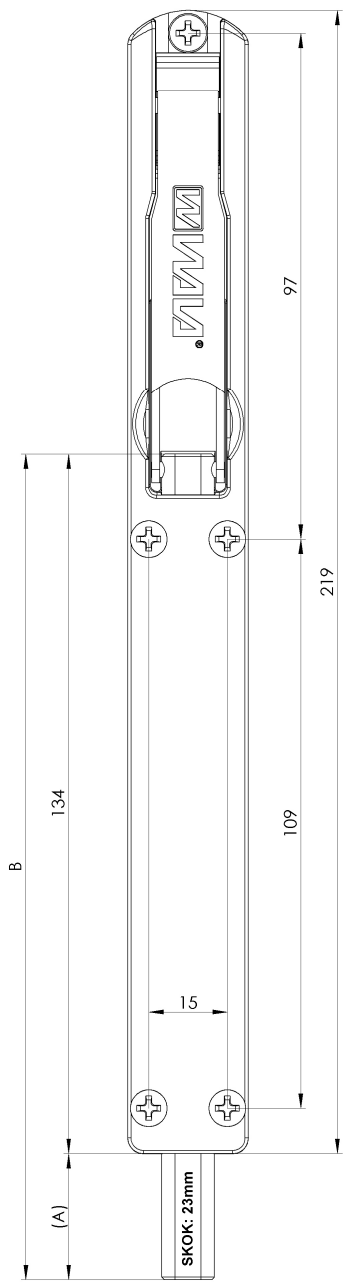
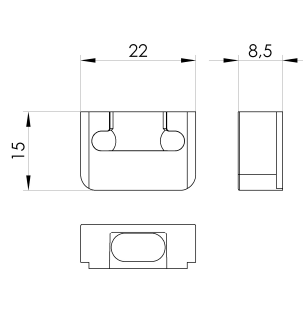
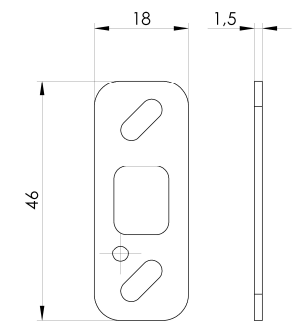
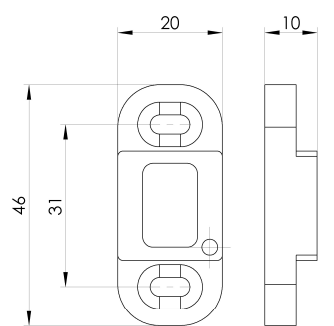
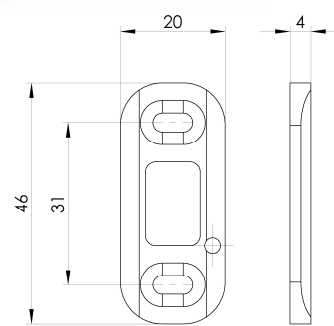


STAL NIERDZEWNA 304

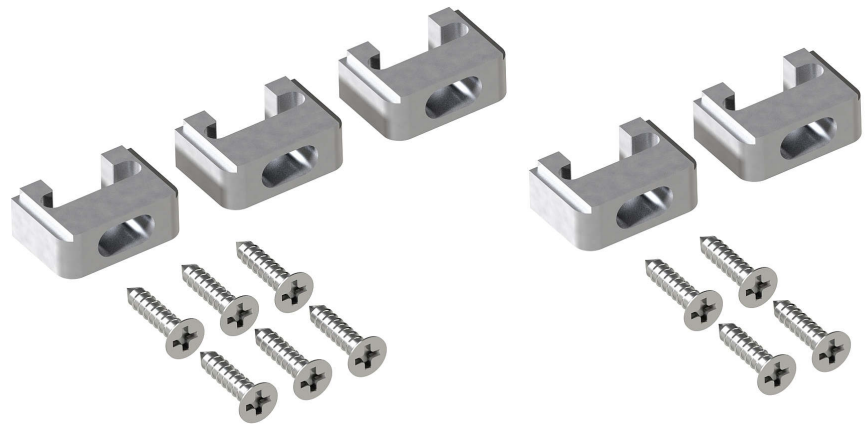
RYGIEL WN2 / WNL2







W skład kompletu rygli wchodzi podstawa z zaczepami i wkrętami.



Komplet przelotek (2 lub 3 szt.) dla rygla WNL2:

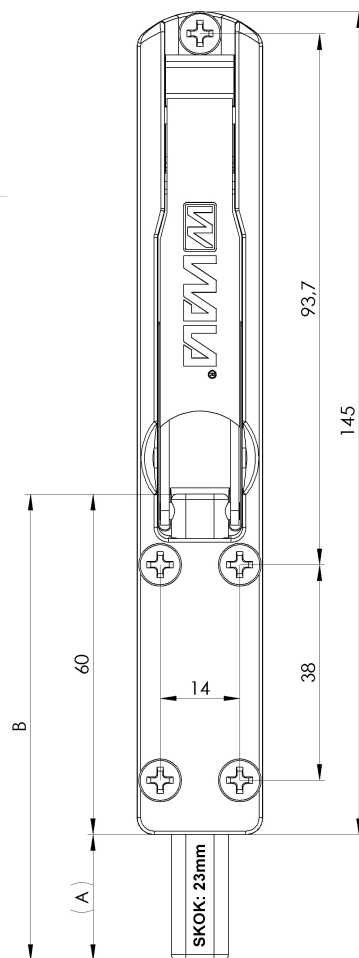
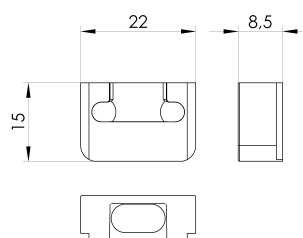
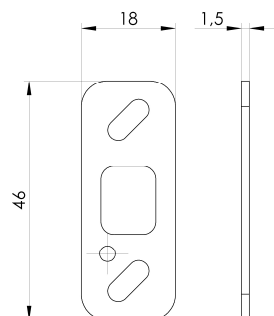
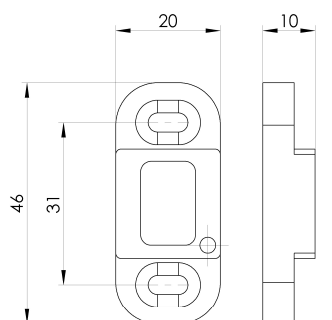
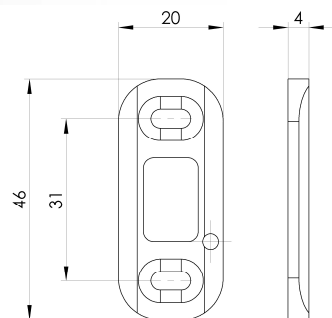
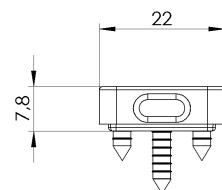


DOSTĘPNE KOLORY RYGIA		RYGIEL	B	A
		WN2 25mm	158mm	25mm
		WN2 40mm	173mm	40mm
		WNL2	•	B – 133 mm

• - długość nietypowa wg zamówienia klienta



RYGIEL WSN / WSL / RYGIEL NAWIERZCHNIOWY KRÓTKI



W skład kompletu rygli wchodzi podstawa z zaczepami i wkrętami.



Komplet przelotek (2 lub 3 szt.) dla rygla WSL:



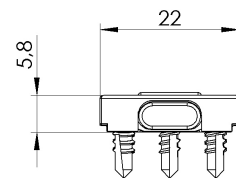
DOSTĘPNE KOLORY RYGIA



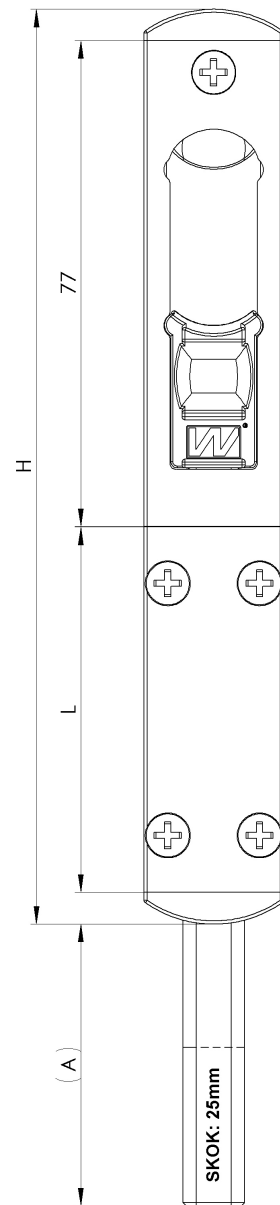
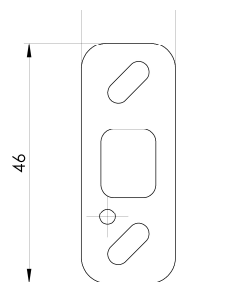
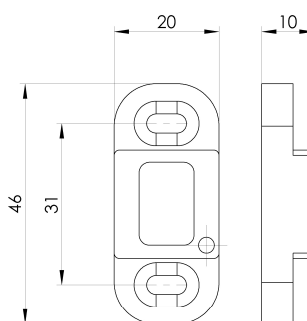
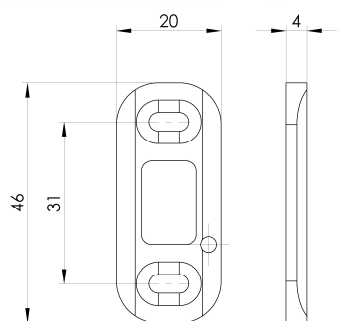
RYGIEL	B	A
WSN 23mm	82mm	22mm
WSN 30mm	92mm	32mm
WSN L155mm	155mm	95mm
WSL	•	B – 60 mm




• - długość nietypowa wg zamówienia klienta

RYGIEL SLIM



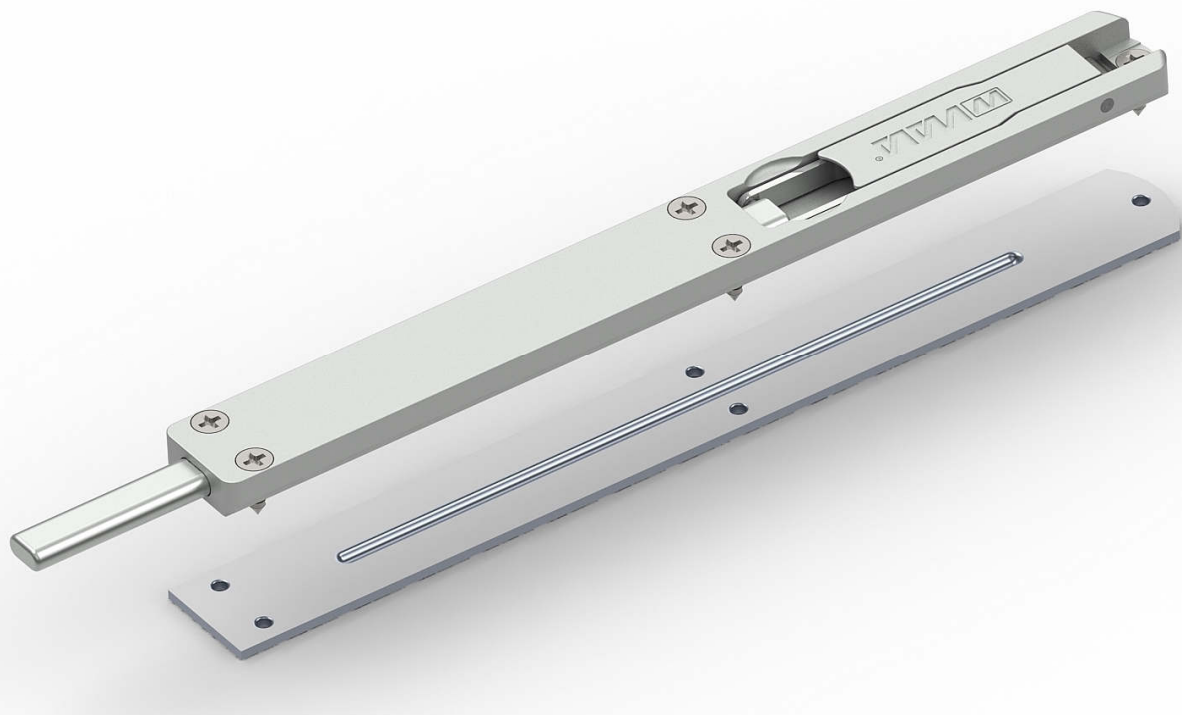
W skład kompletu rygli wchodzi podstawa z zaczepami i wkrętami.



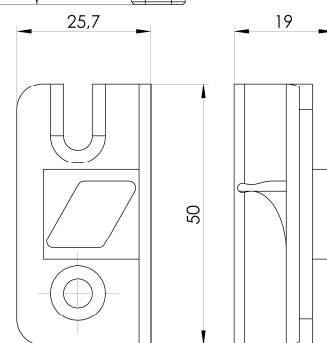
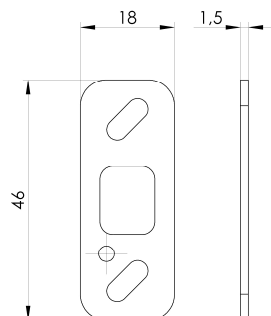
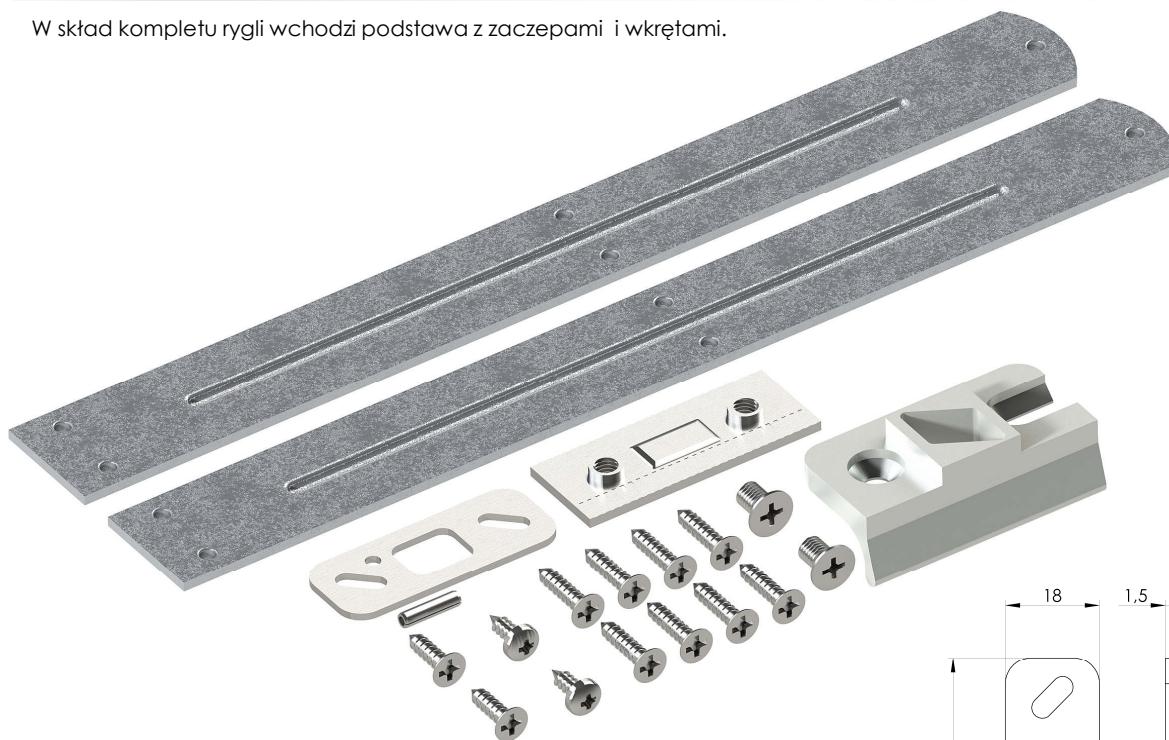
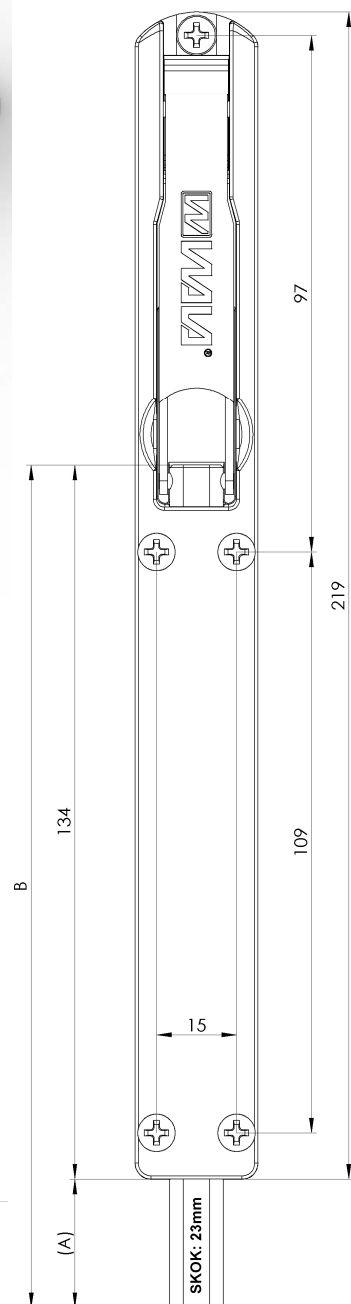
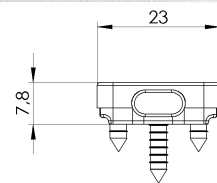
DOSTĘPNE KOLORY RYGIA			RYGIEL	H	L	A
			SLIM H145	145mm	58mm	45mm
			SLIM H200	200mm	113mm	35mm
			SLIM-L H145	145mm	58mm	•
			SLIM-L H200	200mm	113mm	•
			SLIM-H NIETYPOWE	•	H – 87mm	•

• - długość nietypowa wg zamówienia klienta

RYGIEL WW2 / RYGIEL WRĘBOWY



W skład kompletu rygli wchodzi podstawa z zaczepami i wkrętami.



DOSTĘPNE KOLORY RYGIA



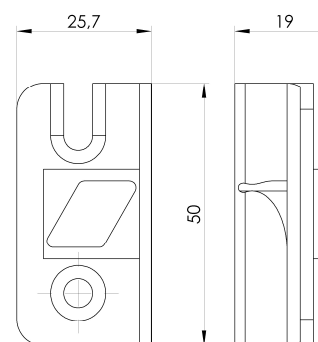
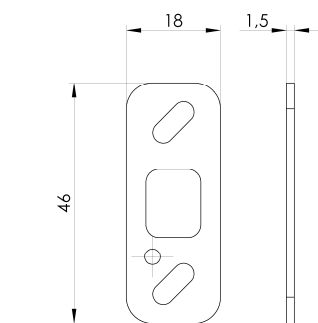
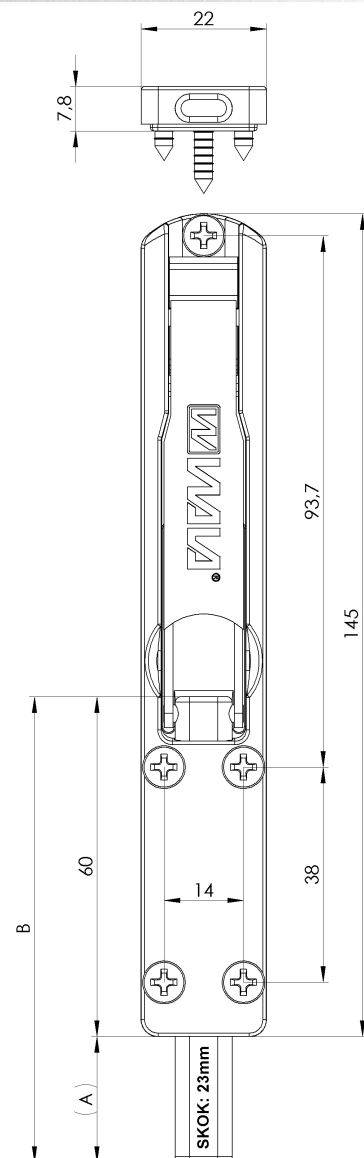
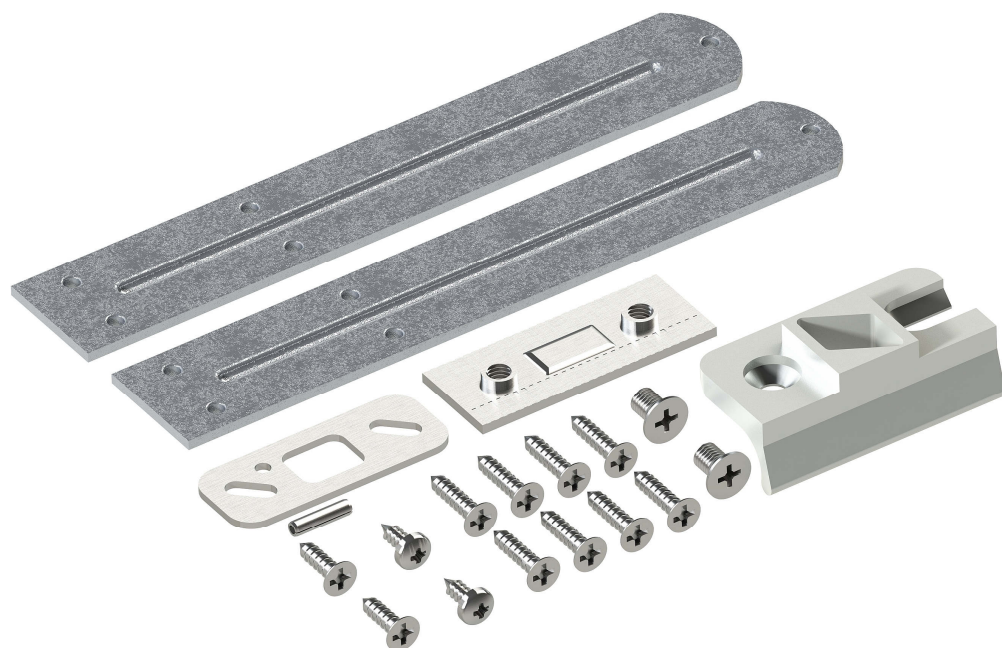
RYGIEL	B	A
WW2 40mm	173mm	40mm
WNL2	•	B – 133 mm

• - długość nietypowa wg zamówienia klienta

RYGIEL WSW / RYGIEL WRĘBOWY KRÓTKI



W skład kompletu rygli wchodzi podstawa z zaczepami i wkrętami.



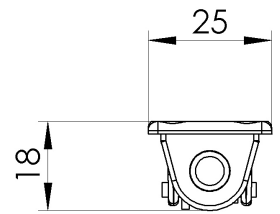
DOSTĘPNE KOLORY RYGIA



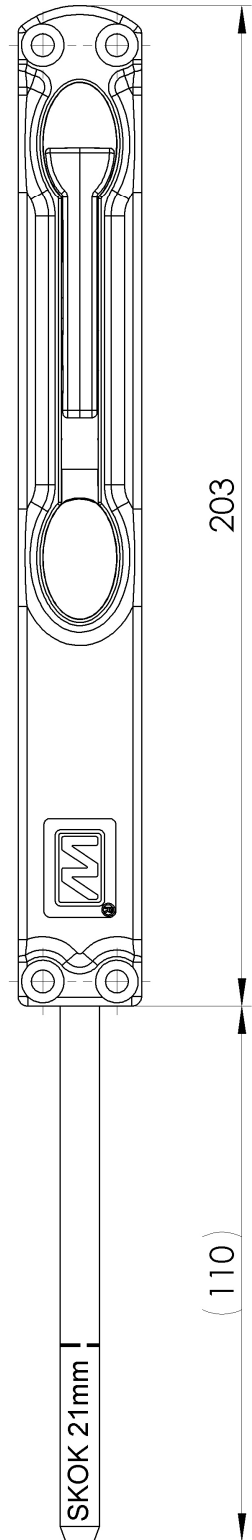
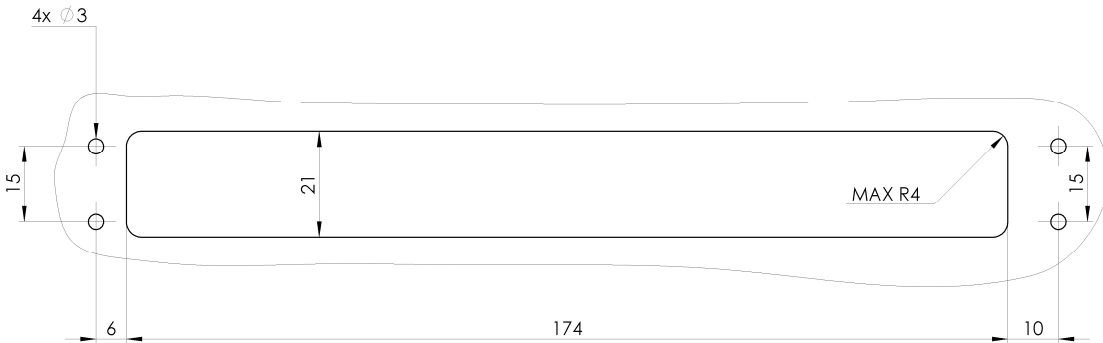
BIAŁY RAL 9016 CZARNY RAL 9005 BRĄZOWY RAL 8019 SREBRNY RAL 9006

RYGIEL	B	A
WSW 30mm	92mm	32mm

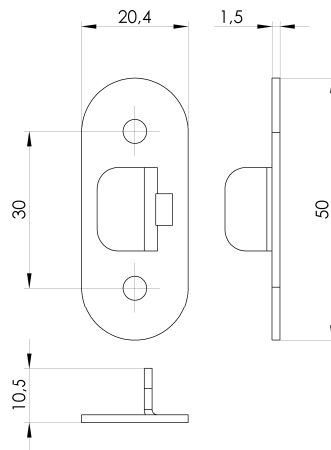
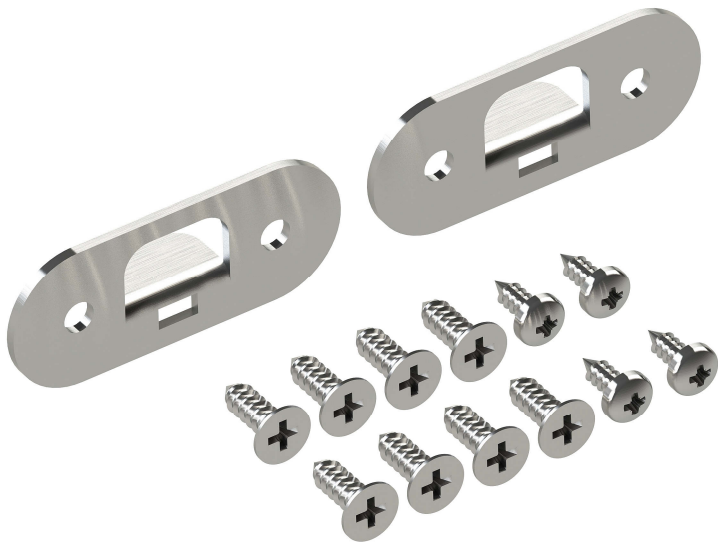
RYGIEL WPUSZCZANY WL



Obróbka w profilu pod rygiel wpuszczany WL:



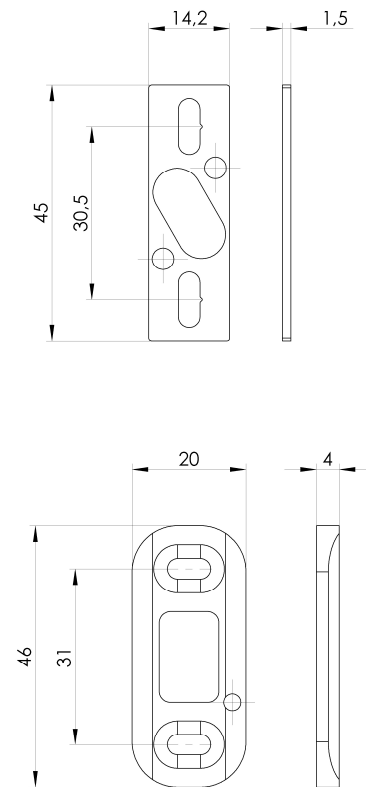
W skład kompletu rygli wchodzi podstawa z zaczepami i wkrętami.



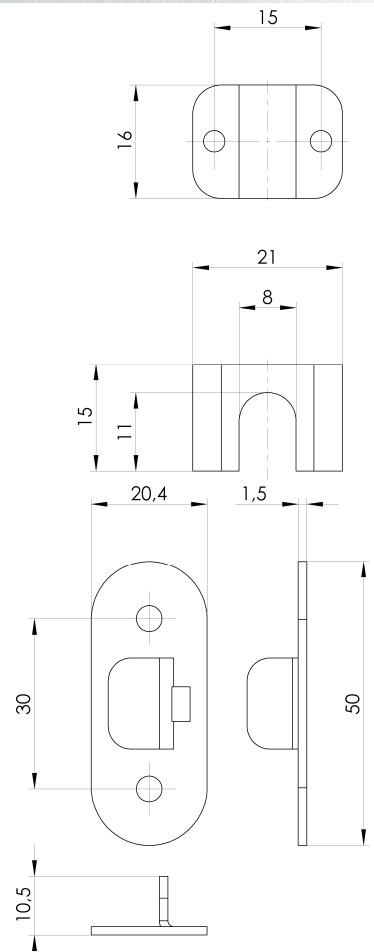
DOSTĘPNE KOLORY RYGLA



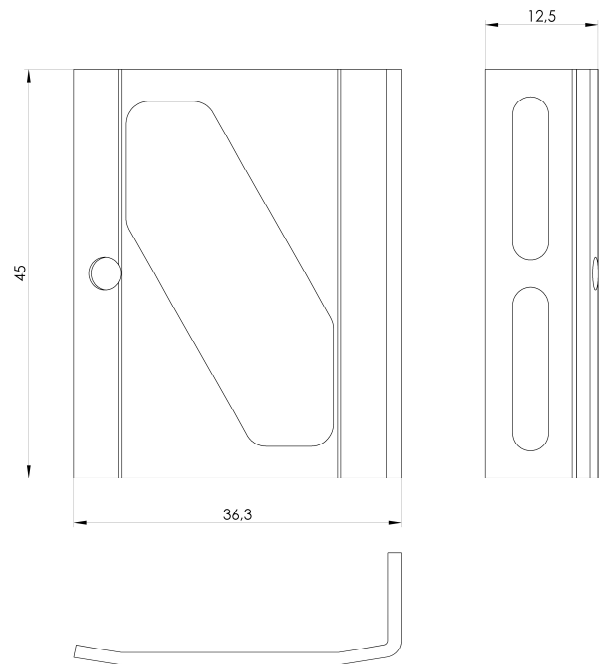
PODSTAWA RYGLA WPUSZCZANEGO WL / AF



PODSTAWA RYGLA WPUSZCZANEGO WL / DX



KOMPLETNY ZACZEP Z WKRĘTAMI DLA SYSTEMÓW AF / DLA RYGLI WN2, WSN, WSW, WW2

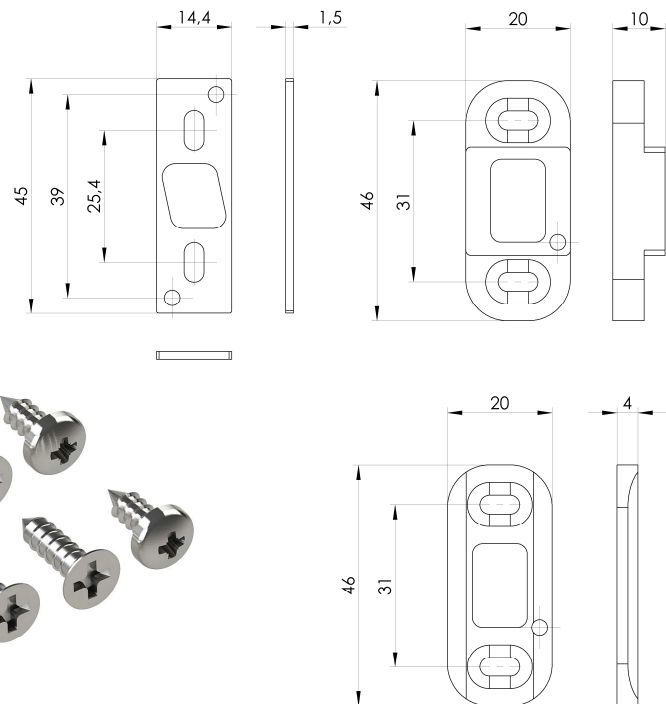
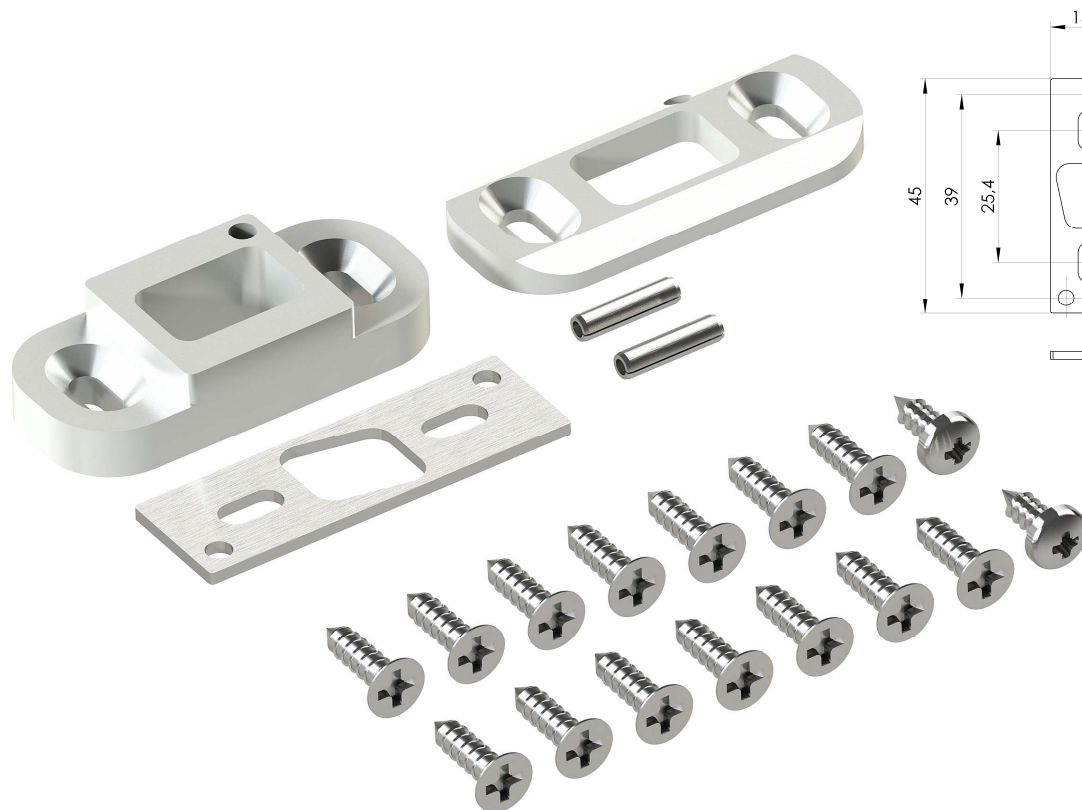


WYKOŃCZENIE



STAL NIERDZEWNA
304

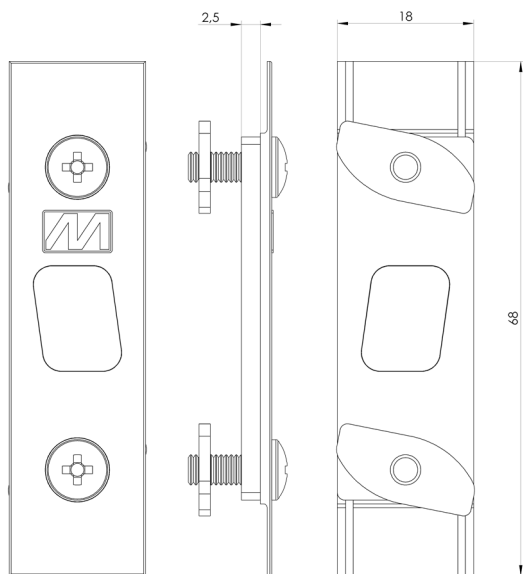
PODSTAWA RYGLA SLIM Z ZACZEPAMI I WKRĘTAMI DLA SYSTEMÓW AF



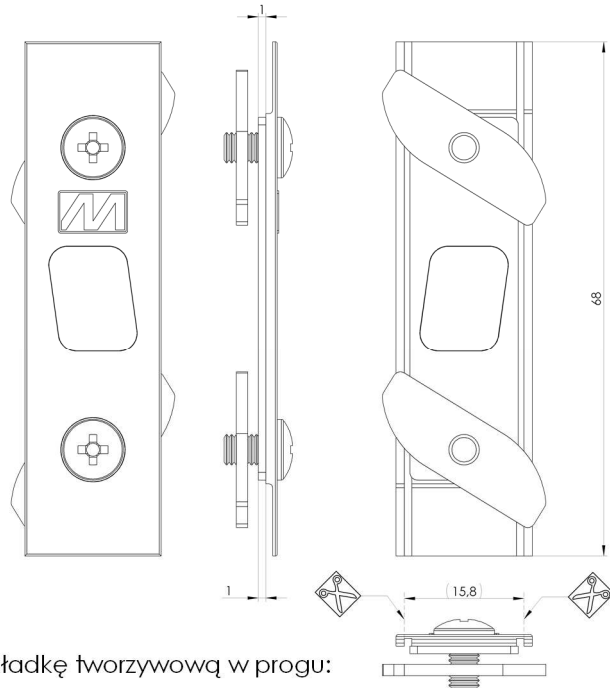
ZACZEP RYGLA DOLNY WZD Z MASKOWNICĄ



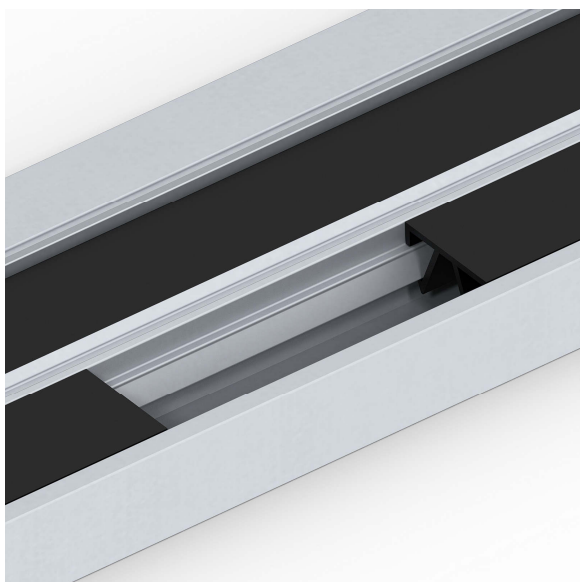
WZD AT



WZD AF



Prosty i szybki montaż nie wymagający wiercenia. Wystarczy wyciąć przekładkę tworzywową w progu:

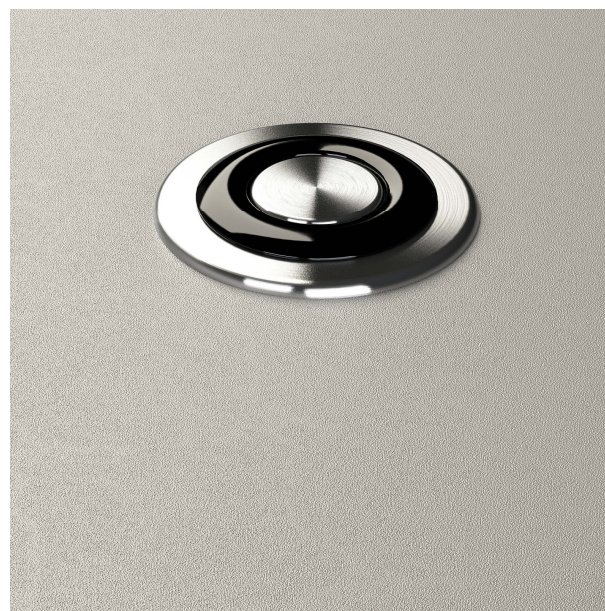
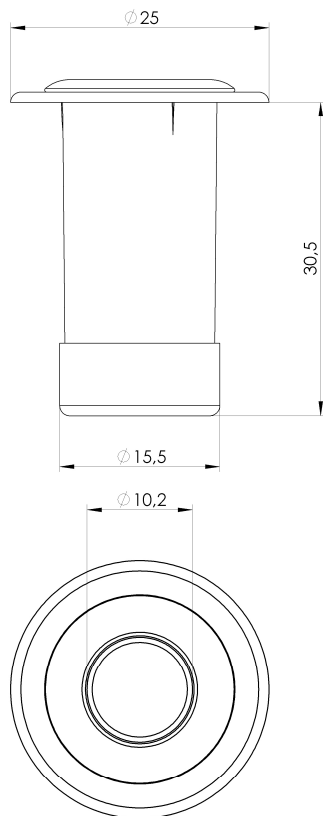


WYKOŃCZENIE



STAL NIERDZEWNA 304 CZARNE TWORZYWO

ZACZEP RYGLA POSADZKOWY, PRZECIWKURZOWY Z PIERŚCIENIEM



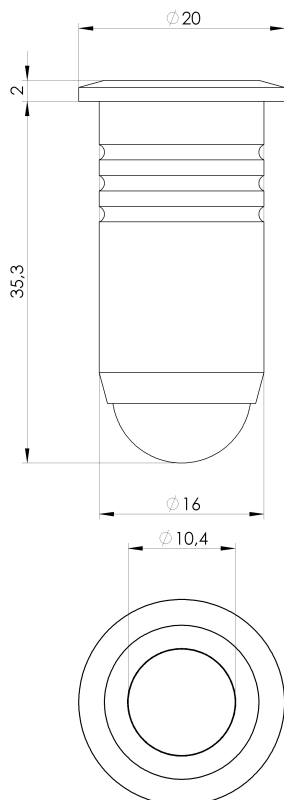
WYKOŃCZENIE



STAL NIERDZEWNA 304 CZARNE TWORZYWO

WIERCIĆ W PODŁODZE $\varnothing 16 \nabla 32\text{mm}$

ZACZEP RYGLA POSADZKOWY Z KULKĄ



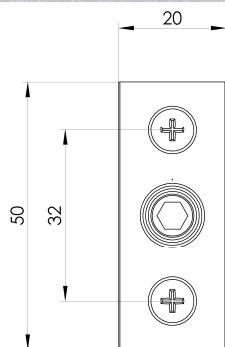
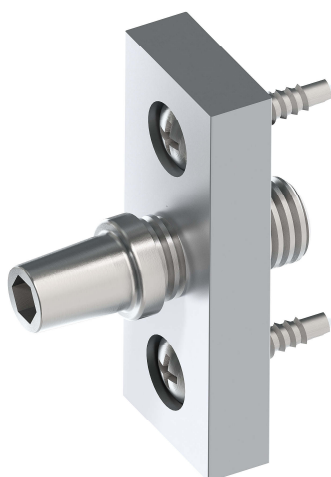
WYKOŃCZENIE



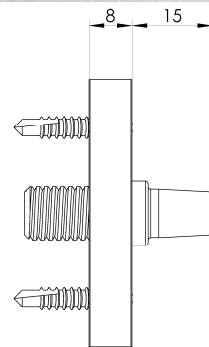
MOSIĄDZ CHROM

WIERCIĆ W PODŁODZE $\varnothing 16 \nabla 37\text{mm}$

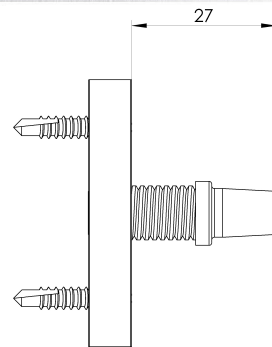
BOLEC ANTYWYWAŻENIOWY WBA



Część skrzydłowa



Minimalne położenie bolca

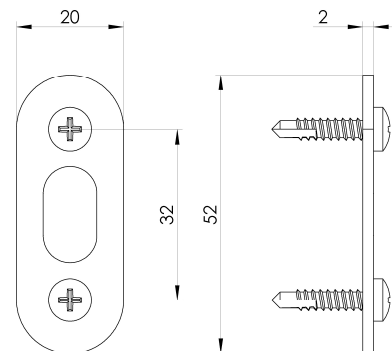


Maksymalne położenie bolca

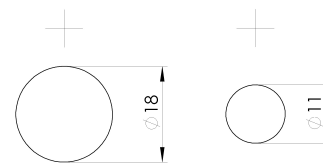
WYKOŃCZENIE



STAL NIERDZEWNA ALUMINIUM
304

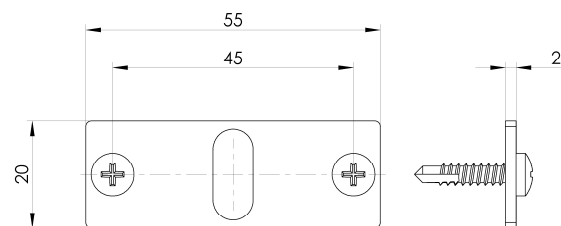
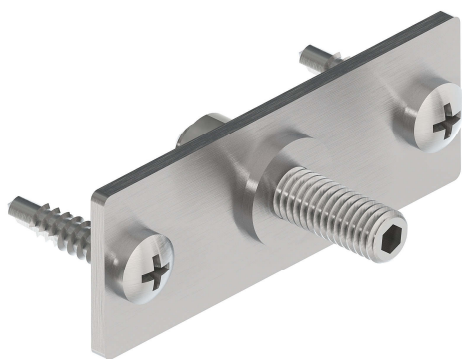
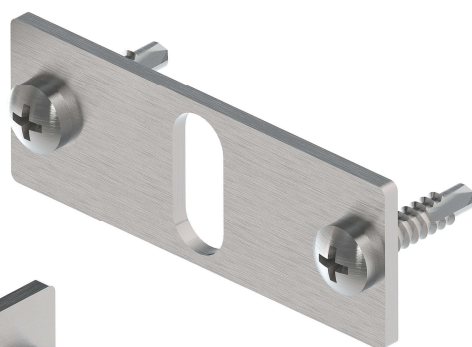


Część ościeżnicowa

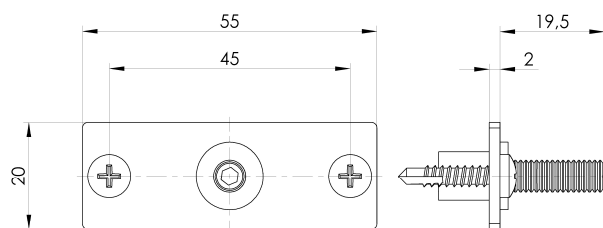


Ościeżnica Skrzydło
Obróbka w profilach

BOLEC PRZECIWPOŻAROWY WBP



Część ościeżnicowa



Część skrzydłowa

Maksymalne położenie bolca

WYKOŃCZENIE



STAL NIERDZEWNA
304



Ościeżnica

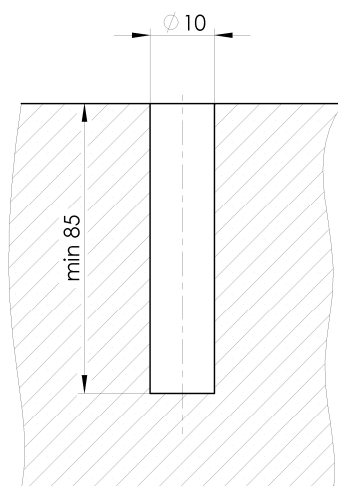
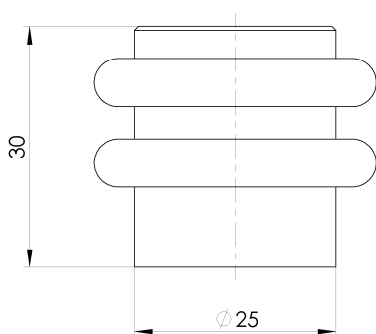
Skrzydło

Obróbka w profilach

STOPER DO DRZWI WST



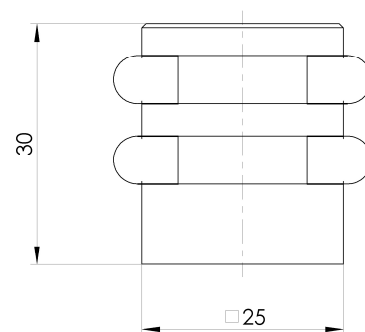
OKRĄGŁY Ø30



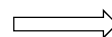
WIERCENIE W PODŁODZE



KWADRATOWY 25x25



SZYBKA INSTALACJA ZA POMOCĄ
KOŁKA SZYBKIEGO MONTAŻU



WYKOŃCZENIE



STAL NIERDZEWNA
304

