



UCHWYTY Z ELEKTRONIKĄ



UCHWYTY Z ELEKTRONIKĄ

Możliwość zastosowania elektroniki w zależności od rodzaju uchwytu	3
CZYTNIKI BIOMETRYCZNE LINII PAPILARNYCH	
<i>Czytnik biometryczny linii papilarnych firmy Ekey</i>	4
<i>Czytnik biometryczny linii papilarnych firmy Idencom</i>	5
KLAWIATURY NUMERYCZNE	
<i>Klawiatura numeryczna firmy Idencom</i>	6
<i>Klawiatura numeryczna Bluetooth&Code firmy Idencom</i>	7
Czytnik RFID firmy Idencom	8
MIKROPRZEŁĄCZNIKI	
<i>Mikroprzełącznik</i>	9
<i>Mikroprzełącznik w zaślepce uchwytu</i>	10
SENSOR DOTYKU	
<i>Mikrosensor oraz sensor dotyku – wymiary oraz możliwości</i>	11
<i>Sensor dotyku – przykładowy wygląd</i>	12
OŚWIETLENIE LED W UCHWYCIU	
<i>LEDy w nóżce uchwytu</i>	13
<i>LEDy w rurze uchwytu</i>	14
<i>LEDy w zaślepce uchwytu</i>	15
<i>Taśma LED w uchwycie</i>	16

MOŻLIWOŚĆ ZASTOSOWANIA ELEKTRONIKI W UCHWYTACH

RODZAJ ELEKTRONIKI	RODZAJ UCHWYTU											
	P10		P10D		P44		P44D		P45		P45D	
	Ø30	Ø40	Ø30	Ø40	Ø30	Ø40	Ø30	Ø40	Ø30	Ø40	Ø30	Ø40
CZYTNIK EKEY	●	●	○	○	●	●	○	○	●	●	○	○
CZYTNIK IDENCOM CMOS	○	○	○	○	○	○	○	○	○	○	○	○
CZYTNIK IDENCOM	○	○	○	○	○	○	○	○	○	○	○	○
CZYTNIK RFID	○	○	○	○	○	○	○	○	○	○	○	○
KLAWIATURA BLUETOOTH&CODE	○	○	○	○	○	○	○	○	○	○	○	○
KLAWIATURA	○	○	○	○	○	○	○	○	○	○	○	○
SENSOR DOTYKU	●	●	(●)	(●)	●	●	(●)	(●)	●	●	(●)	(●)
MIKROSENSOR DOTYKU	●	●	(●)	(●)	●	●	(●)	(●)	●	●	(●)	(●)
MIKROPRZEŁĄCZNIK	●	●	(●)	(●)	●	●	(●)	(●)	●	●	(●)	(●)
LEDY W NÓŻCE	○	○	○	○	○	○	○	○	○	○	○	○
LEDY W RURZE	●	●	○	○	●	●	○	○	●	●	○	○
LEDY W ZAŚLEPCIE	●	●	●	●	●	●	●	●	●	●	●	●
TAŚMA LED	○	○	○	○	○	○	○	○	○	○	○	○

RODZAJ ELEKTRONIKI	RODZAJ UCHWYTU											
	Q10		Q10D	Q45		Q45D	Q45R / Q45RX		QS		PS/PS-W	GP
	20 x 40	40 x 40	40 x 40	20 x 40	40 x 40	40 x 40	20 x 40	40 x 40	20 x 40	40 x 40	100 x 5	-
CZYTNIK EKEY	●	●	(●)	●	●	(●)	●	●	●	●	●	●
CZYTNIK IDENCOM CMOS	●	●	(●)	●	●	(●)	●	●	●	●	●	●
CZYTNIK IDENCOM	○	●	(●)	○	●	(●)	○	●	●	●	●	●
CZYTNIK RFID	○	●	(●)	○	●	(●)	○	●	●	●	●	●
KLAWIATURA BLUETOOTH&CODE	○	○	○	○	○	○	○	○	○	○	●	●
KLAWIATURA	○	●	(●)	○	●	(●)	○	●	●	●	●	●
SENSOR DOTYKU	●	●	(●)	●	●	(●)	●	●	○	○	●	●
MIKROSENSOR DOTYKU	●	●	(●)	●	●	(●)	●	●	○	○	●	●
MIKROPRZEŁĄCZNIK	●	●	(●)	●	●	(●)	●	●	○	○	●	●
LEDY W NÓŻCE	○	○	○	○	○	○	○	○	○	○	●	●
LEDY W RURZE	●	●	○	●	●	○	●	●	●	●	○	○
LEDY W ZAŚLEPCIE	●	●	●	●	●	●	●	●	○	○	○	○
TAŚMA LED	●	●	●	●	●	●	●	●	○	○	○	○

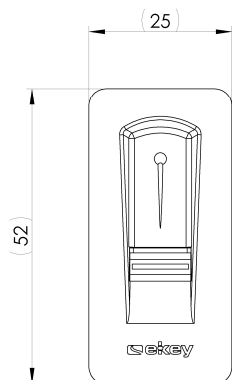
- - możliwość zastosowania elektroniki
- (●) - możliwość zastosowania elektroniki poza rozstawem uchwytu (elektronika w rurze uchwytu, a nie w części drewnianej)
- - produkt niedostępny

CZYTNIK BIOMETRYCZNY LINII PAPILARNYCH EKEY

RODZAJ CZYTNIKA	ZDJĘCIE
<p>EKEY RURA Ø30</p>	
<p>EKEY RURA Ø40</p>	
<p>EKEY RURA PROSTOKĄTNA np. 20 x 40 lub 40 x 40</p>	



Wymiary orientacyjne czytnika:

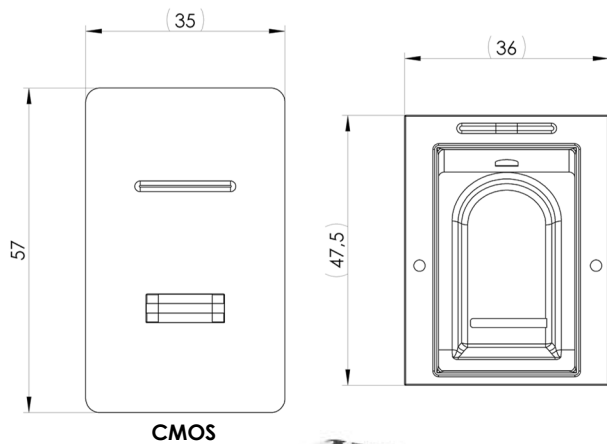


CZYTNIK BIOMETRYCZNY LINII PAPILARNYCH IDENCOM

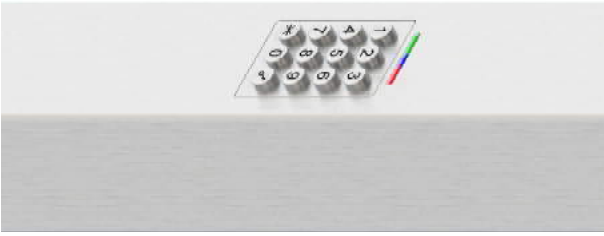
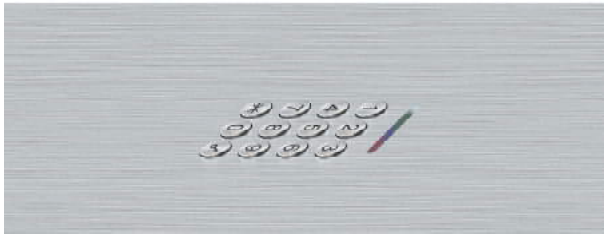
RODZAJ CZYTNIKA	ZDJĘCIE
IDENCOM (tylko rura 40 x 40 lub uchwyty QS i PS)	
IDENCOM CMOS (np. rura 40 x 20)	



Wymiary orientacyjne czytników:

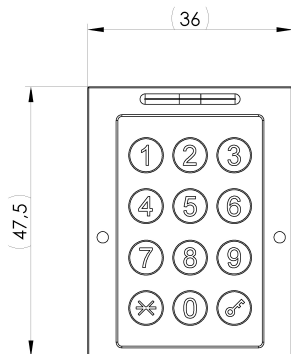


KLAWIATURA NUMERYCZNA IDENCOM

KLAWIATURA IDENCOM	ZDJĘCIE
Rura 40 x 40	
Płaskownik uchwyty np. PS, GP	



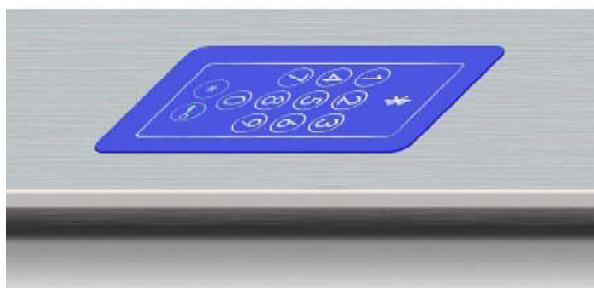
Wymiary orientacyjne klawiatury:



KLAWIATURA NUMERYCZNA IDENCOM BLUETOOTH&CODE

KLAWIATURA
BLUETOOTH&CODE

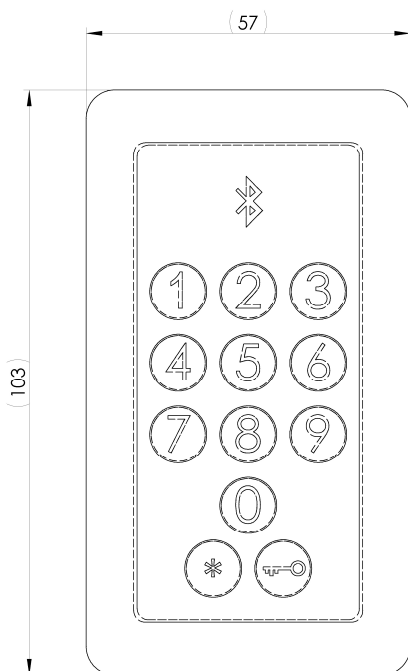
ZDJĘCIE



Płaskownik uchwyty PS



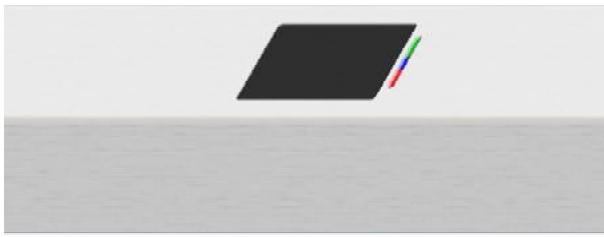
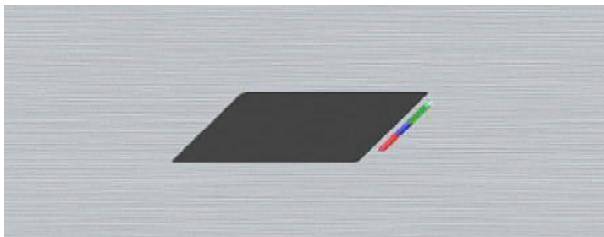
Wymiary orientacyjne klawiatury:



Istnieje możliwość zamówienia
klawiaty w kolorze czarnym

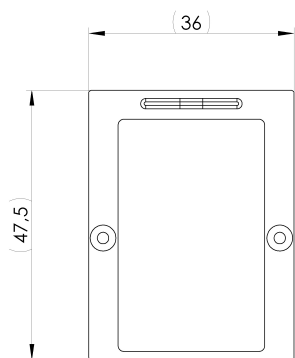


CZYTNIK RFID

CZYTNIK RFID	ZDJĘCIE
tylko rura 40 x 40 lub uchwyty QS i PS)	
Płaskownik uchwyty np. PS, GP	

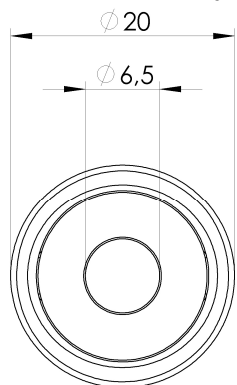


Wymiary orientacyjne czytnika RFID:

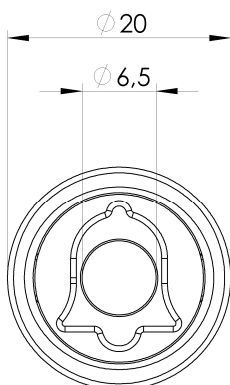


MIKROPRZEŁĄCZNIK

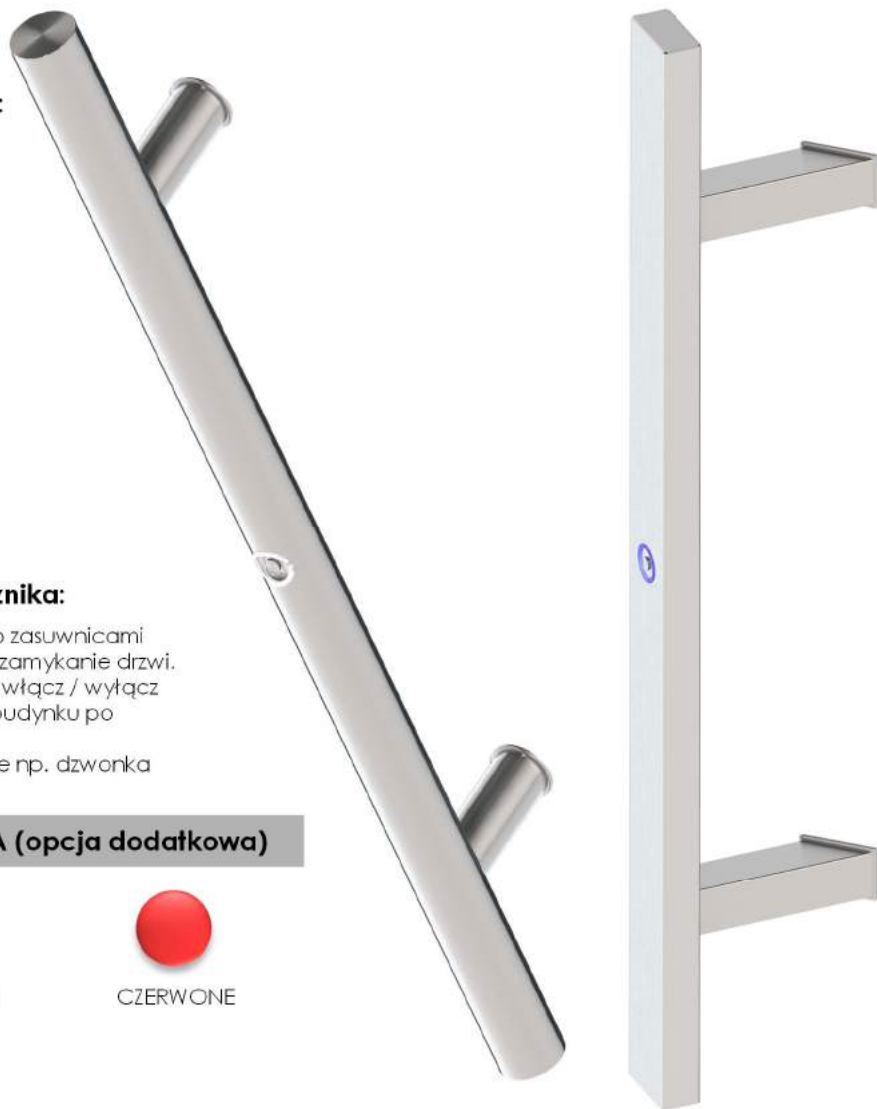
Wymiary orientacyjne zespołu mikroprzełącznika:



MIKROPRZEŁĄCZNIK



MIKROPRZEŁĄCZNIK
GRAWER DZWONKA



Podstawowe możliwości elektroniki mikroprzełącznika:

- Obsługa i kompatybilność z elektro zaczepami lub elektro zasuwnicami większości producentów na rynku, umożliwia otwieranie i zamykanie drzwi.
- Sterowanie punktami świetlnymi w uchwycie na zasadzie włącz / wyłącz
- Sterowanie urządzeniem zewnętrznym np. oświetleniem budynku po podłączeniu do uchwytu
- Funkcja przycisku chwilowego umożliwiająca podłączenie np. dzwonka

KOLOR PODŚWIETLANIA MIKROPRZEŁĄCZNIKA (opcja dodatkowa)



ZIMNE BIAŁE



CIEPŁE BIAŁE



NIEBIESKIE



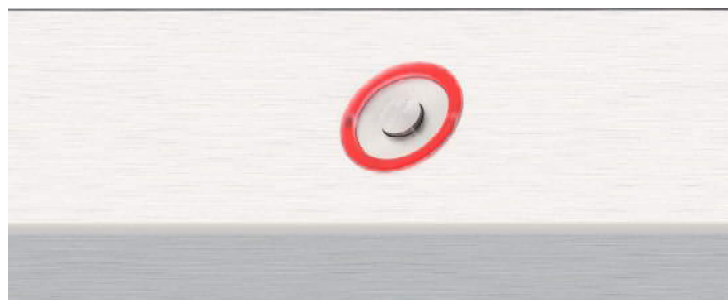
CZERWONE



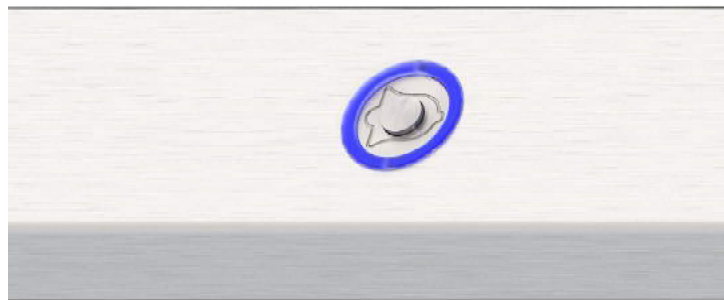
MIKROPRZEŁĄCZNIK W RURZE OKRĄGŁEJ Ø30, Ø40



MIKROPRZEŁĄCZNIK W RURZE OKRĄGŁEJ Ø30, Ø40 (GRAWER DZWONKA)



MIKROPRZEŁĄCZNIK W RURZE PROSTOKĄTNEJ

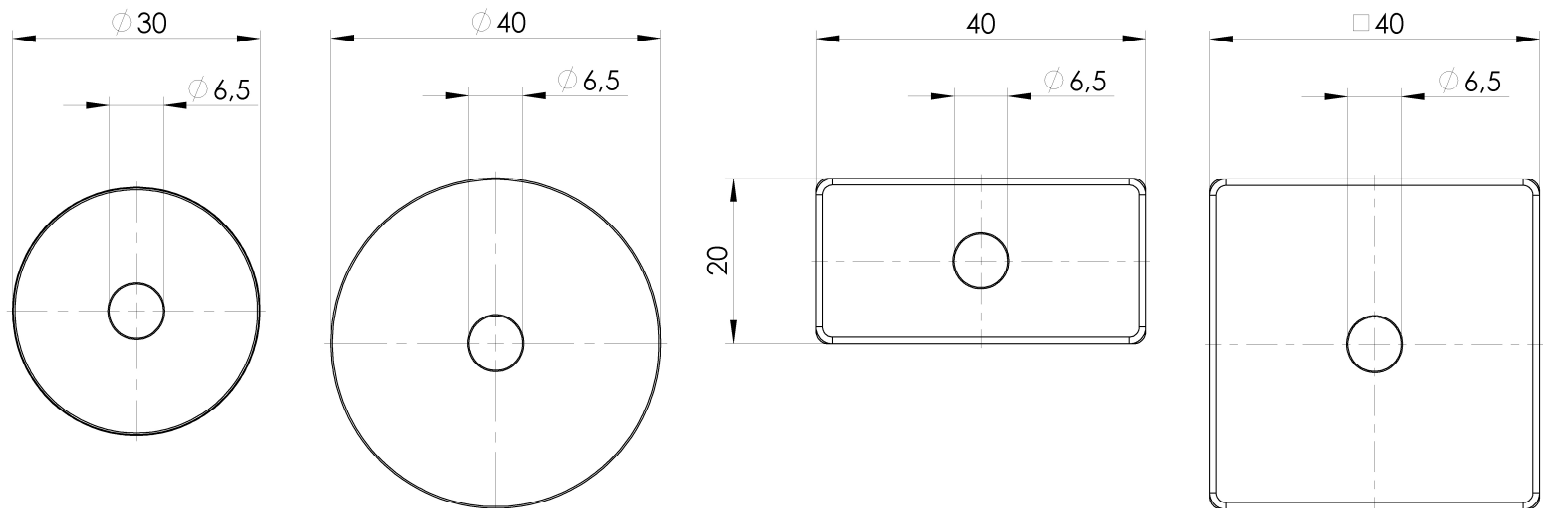


MIKROPRZEŁĄCZNIK W RURZE PROSTOKĄTNEJ (GRAWER DZWONKA)

MIKROPRZEŁĄCZNIK W ZAŚLEPCE UCHWYTU

Istnieje możliwość zamontowania mikroprzełącznika w zaślepce uchwytu prostokątnej serii Q 40x20 lub 40x40 oraz w uchwytach rurowych $\varnothing 30$ oraz $\varnothing 40$.

Wymiary orientacyjne zespołu mikroprzełącznika w zaślepce:



MIKROPRZEŁĄCZNIK W ZAŚLEPCE RURA OKRĄGŁA $\varnothing 30$



MIKROPRZEŁĄCZNIK W ZAŚLEPCE RURA OKRĄGŁA $\varnothing 40$



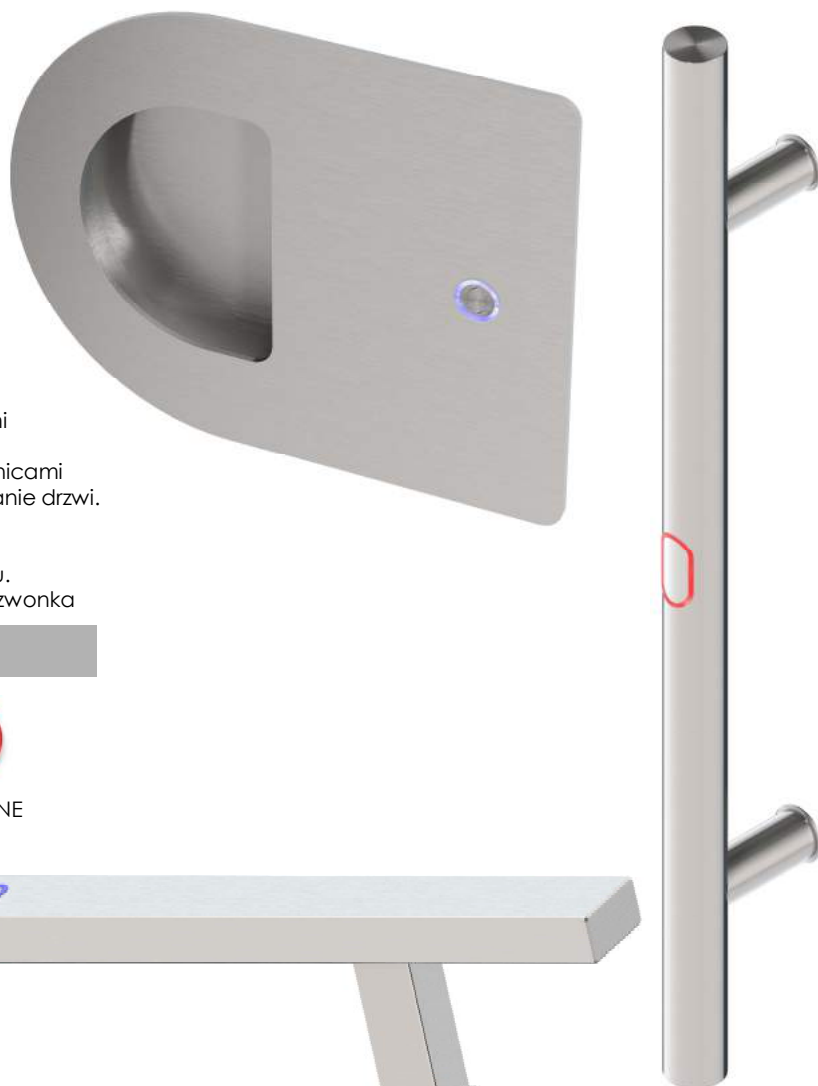
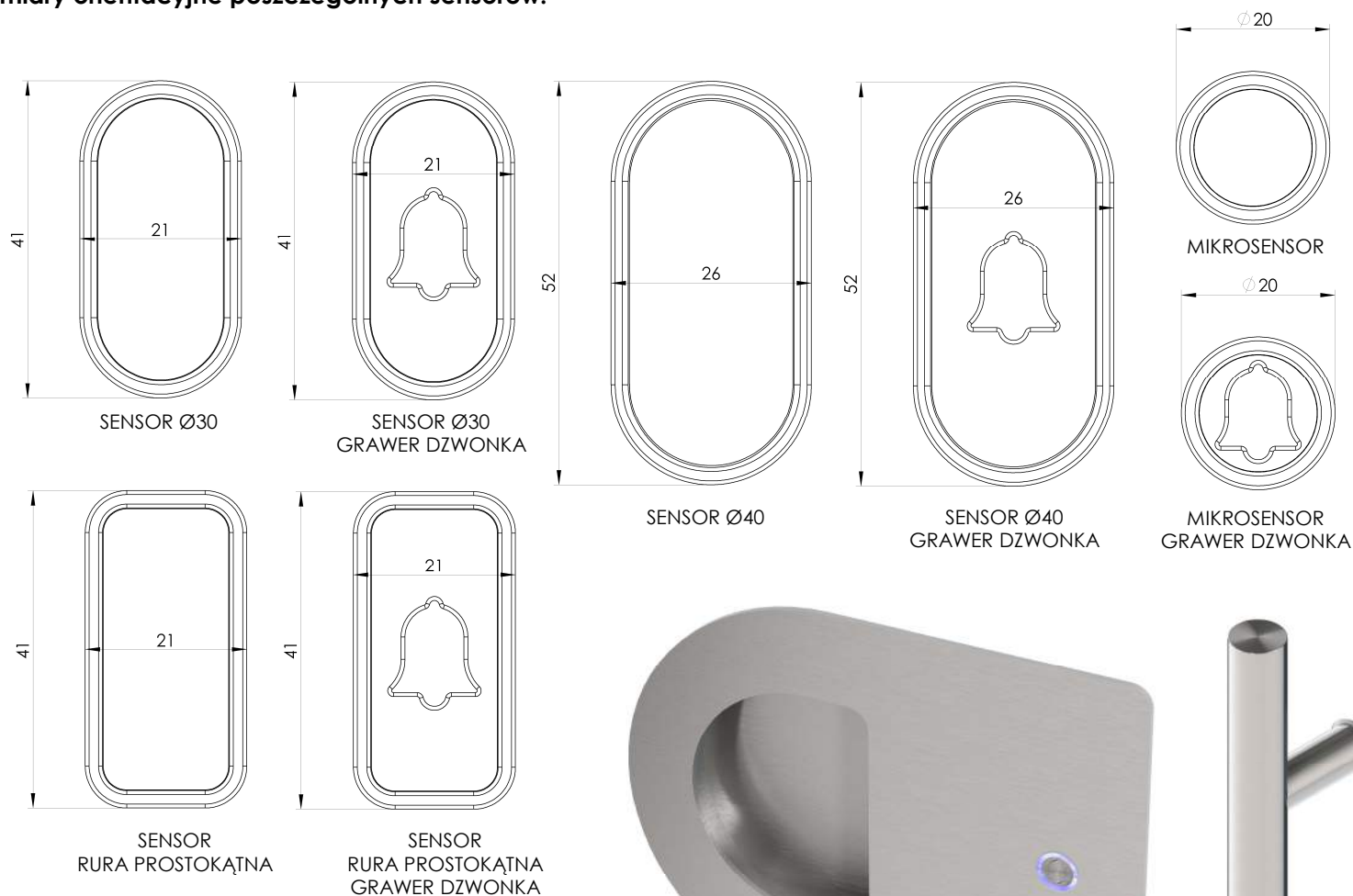
MIKROPRZEŁĄCZNIK W ZAŚLEPCE RURA PROSTOKĄTNA 40 x 20



MIKROPRZEŁĄCZNIK W ZAŚLEPCE RURA PROSTOKĄTNA 40 x 40

MIKROSENSOR ORAZ SENSOR DOTYKU

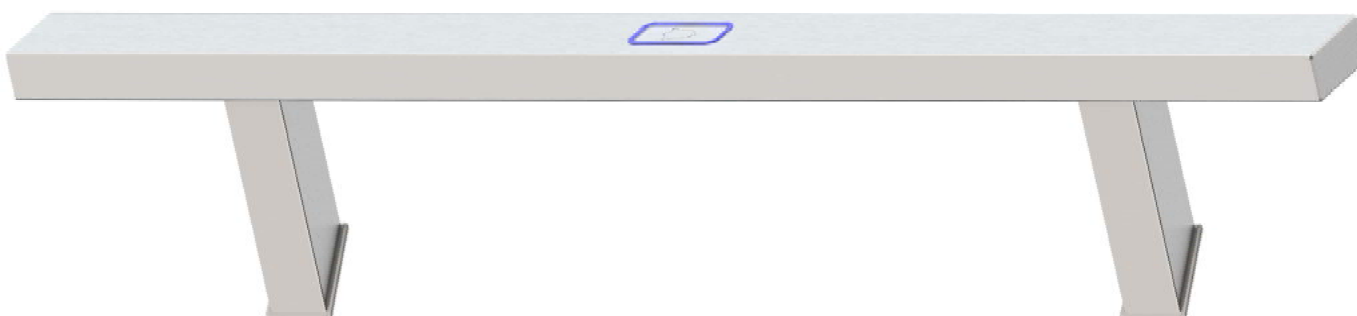
Wymiary orientacyjne poszczególnych sensorów:



Podstawowe możliwości elektroniki sensora dotyku:

- Możliwość sterowania jednym lub dwoma niezależnymi układami elektrycznymi: elektronika jednofunkcyjna lub dwufunkcyjna.
- Obsługa i kompatybilność z elektrozapetami lub elektrozasuwnicami większości producentów na rynku, umożliwia otwieranie i zamykanie drzwi.
- Sterowanie punktami świetlnymi w uchwycie, w tym możliwość podświetlania czasowego 30s.
- Sterowanie urządzeniem zewnętrznym np. oświetleniem budynku.
- Funkcja przycisku chwilowego umożliwiająca podłączenie np. dzwonka

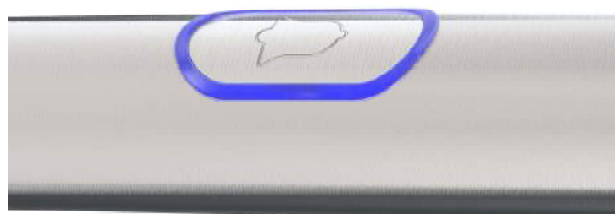
KOLOR PODŚWIETLANIA SENSORA DOTYKU



SENSOR DOTYKU / PRZYKŁADOWY WYGLĄD W UCHWYTACH



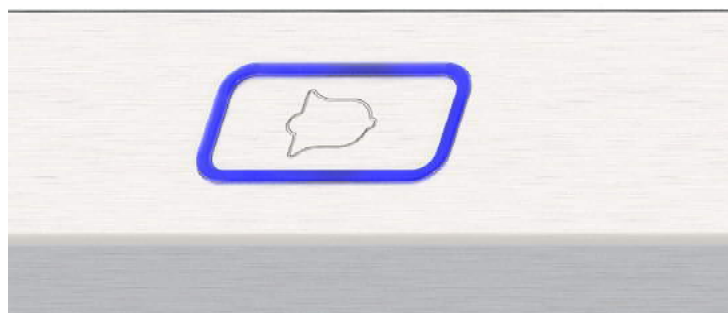
SENSOR DOTYKU W RURZE OKRĄGŁEJ Ø30, Ø40



SENSOR DOTYKU W RURZE OKRĄGŁEJ Ø30, Ø40 (GRAWER DZWONKA)



SENSOR DOTYKU W RURZE PROSTOKĄTNEJ



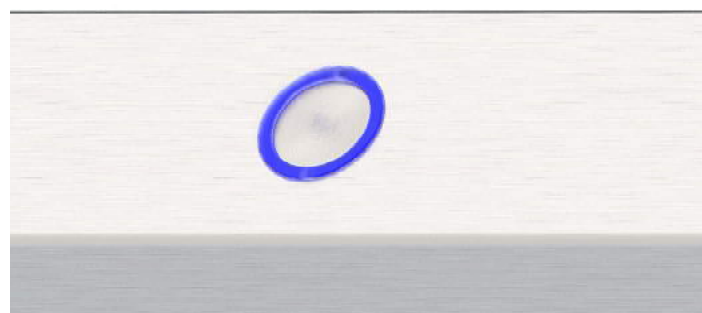
SENSOR DOTYKU W RURZE PROSTOKĄTNEJ (GRAWER DZWONKA)



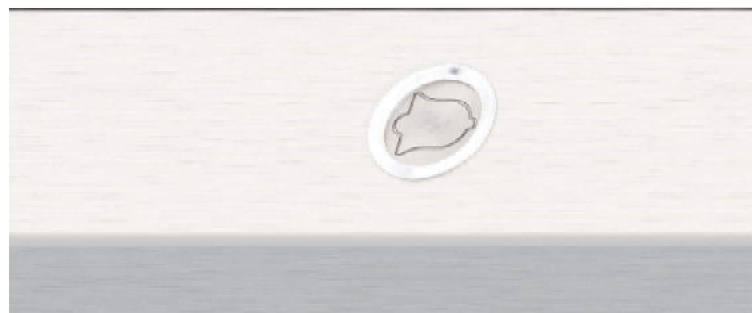
MIKROSENSOR DOTYKU W RURZE OKRĄGŁEJ Ø30, Ø40



MIKROSENSOR DOTYKU W RURZE OKRĄGŁEJ Ø30, Ø40 (GRAWER DZWONKA)



MIKROSENSOR DOTYKU W RURZE PROSTOKĄTNEJ

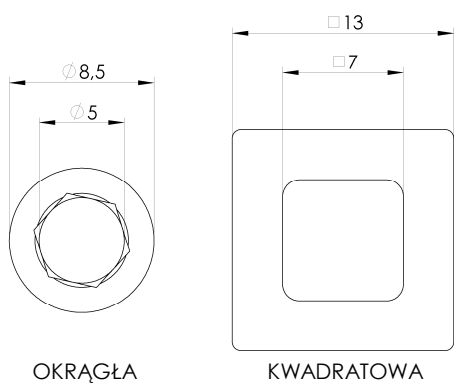


MIKROSENSOR DOTYKU W RURZE PROSTOKĄTNEJ (GRAWER DZWONKA)

LEDY W NÓŻCE UCHWYTU / TYLKO UCHWYTY G ORAZ PS



Wymiary opravek pod diody:

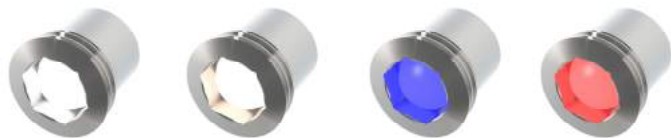


OKRĄGŁA

KWADRATOWA

KOLOR DIODY

OPRAWKI OKRĄGŁE (STANDARD)



ZIMNA BIAŁA
(STANDARD)

CIEPŁA BIAŁA

NIEBIESKA

CZERWONA

OPRAWKI KWADRATOWE



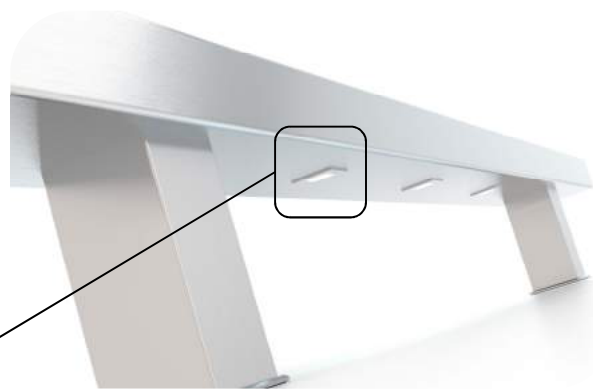
ZIMNA BIAŁA

CIEPŁA BIAŁA

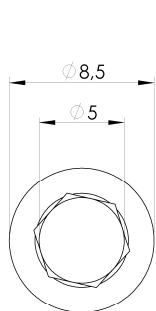
NIEBIESKA

CZERWONA

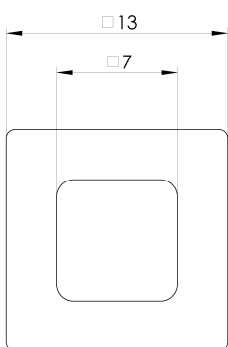
LEDY W RURZE UCHWYTU



Wymiary opravek pod diody:



OKRĄGŁA



KWADRATOWA

KOLOR DIODY

OPRAWKI OKRĄGŁE (STANDARD)

OPRAWKI KWADRATOWE (TYLKO RURA PROSTOKĄTNA)



ZIMNA BIAŁA
(STANDARD)



CIEPŁA BIAŁA



NIEBIESKA



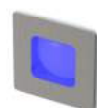
CZERWONA



ZIMNA BIAŁA



CIEPŁA BIAŁA



NIEBIESKA



CZERWONA

LEDY W ZAŚLEPCE UCHWYTU

			
ZAŚLEPKA Ø30 LED OKRĄGŁY	ZAŚLEPKA Ø30 3 x LED OKRĄGŁY	ZAŚLEPKA Ø40 LED OKRĄGŁY	ZAŚLEPKA Ø40 3 x LED OKRĄGŁY
			
ZAŚLEPKA 40x20 LED OKRĄGŁY	ZAŚLEPKA 40x20 2 x LED OKRĄGŁY	ZAŚLEPKA 40x20 1 x LED KWADRATOWY	ZAŚLEPKA 40x20 2 x LED KWADRATOWY
			
ZAŚLEPKA 40x40 LED OKRĄGŁY	ZAŚLEPKA 40x40 4 x LED OKRĄGŁY	ZAŚLEPKA 40x40 1 x LED KWADRATOWY	ZAŚLEPKA 40x40 4 x LED KWADRATOWY

KOLOR DIODY

LEDY OKRĄGŁE (STANDARD)

LEDY KWADRATOWE (TYLKO RURA PROSTOKĄTNA)



ZIMNA BIAŁA
(STANDARD)

CIEPŁA BIAŁA

NIEBIESKA

CZERWONA



ZIMNA BIAŁA

CIEPŁA BIAŁA

NIEBIESKA

CZERWONA

TAŚMA LED W UCHWYCIĘ



TAŚMA LED (WIDOK OD SPODU UCHWYTU):



ZIMNA



CIEPŁA

TAŚMA LED W UCHWYTACH Z TRALKĄ DREWNIANĄ (WIDOK OD SPODU UCHWYTU):



ZIMNA



CIEPŁA